



WATERMOT[®]

Submersible Pumps

8160
Serisi



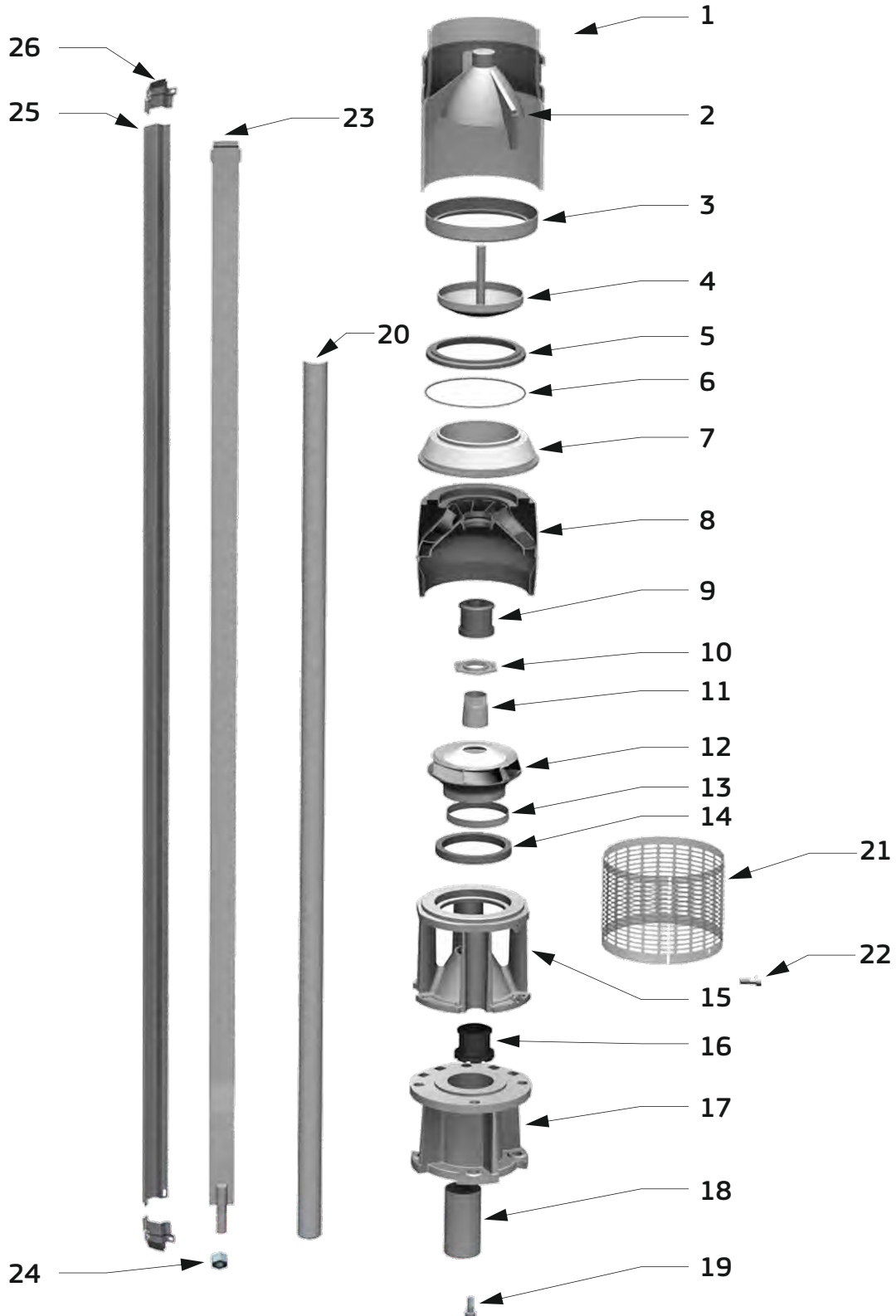
nemutlu[®]

POMPA DÖKÜM MÜHENDİSLİK SAN.ve TİC. A.Ş.

www.nemutlu.com.tr



Paslanmaz Çelik Pompa Yedek Parça Özellikleri Stainless Steel Pump Spare Parts Specifications

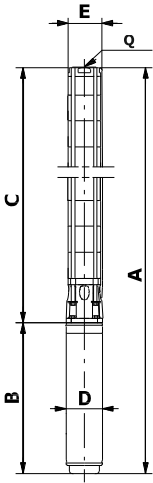


Paslanmaz Çelik Pompa Yedek Parça Özellikleri Stainless Steel Pump Spare Parts Specifications

PARÇA NO PART NO NU: DE LA PİECE N: IMAGEN رقم القطعة	PARÇA ADI PART NAME NOM DE LA PİECE TITULO DE LA PIEZA اسم القطعة				
1	Üst Çıkış Paslanmaz Çelik-AISI 304	Check out body Stainless Steel - AISI 304	la Sortie de Pompe Acier Inoxydable - AISI 304	Salida Superior Acero inoxidable - AISI 304	مخرج المضخة 304 الفولاذ المقاوم للصدأ
2	Klape Merkezleyici Paslanmaz Çelik-AISI 304	Check valve centerer Stainless Steel - AISI 304	Centree de Valve Acier Inoxydable - AISI 304	Centro de Valvulas Acero inoxidable - AISI 304	مركز المنيبات 304 الفولاذ المقاوم للصدأ
3	Klape Lastik Baskısı Paslanmaz Çelik-AISI 304	Check valve Rubber Holder Stainless Steel - AISI 304	Presseur de Caoutchouc de Valve Acier Inoxydable - AISI 304	Prensa de Goma de Valvula Acero inoxidable - AISI 304	مدسة المطاط المنيبات 304 الفولاذ المقاوم للصدأ
4	Klape Paslanmaz Çelik-AISI 304	Check valve Stainless Steel - AISI 304	Valve Acier Inoxydable - AISI 304	Valvula Acero inoxidable - AISI 304	منيبات 304 الفولاذ المقاوم للصدأ
5	Klape Lastiği Kauçuk / NBR	Check valve Rubber Rubber / NBRV	Caoutchouc de Valve Caoutchouc / NBRV	Goma de la valvula Caucho / NBRV	المنيبات مطاط مطاط/NBRV
6	Orink Kauçuk / NBR	O-ring Rubber / NBRV	O'ring Caoutchouc / NBRV	O'ring Caucho / NBRV	أورينج مطاط/NBRV
7	Klape Tutucu Paslanmaz Çelik-AISI 304	Check valve holder Stainless Steel - AISI 304	Teneur de Valve Acier Inoxydable - AISI 304	Contenido de Valve Acero inoxidable - AISI 304	ممسك المنيبات 304 الفولاذ المقاوم للصدأ
8	Difüzör (statör) Paslanmaz Çelik-AISI 304	Diffuser Stainless Steel - AISI 304	Diffuseur Acier Inoxydable - AISI 304	Difusor Acero inoxidable - AISI 304	النشر 304 الفولاذ المقاوم للصدأ
9	Merkezleme Lastiği Kauçuk / NBR	Rubber Bearing Rubber / NBRV	Caoutchouc Central Caoutchouc / NBRV	Caoutchouc Central Caucho / NBRV	مطاط المركزي مطاط/NBRV
10	Fan Tespit Somunu Paslanmaz Çelik-AISI 304	Impeller Tapered collar nut Stainless Steel - AISI 304	Ventilateur Horoscope de Conique Ecrou Acier Inoxydable - AISI 304	Horoscopo Conico Acero inoxidable - AISI 304	تحديد بطانة المروحة 304 الفولاذ المقاوم للصدأ
11	Fan Konik Burcu Paslanmaz Çelik-AISI 304	Impeller Tapered collar Stainless Steel - AISI 304	Ventilateur Horoscope de Conique Acier Inoxydable - AISI 304	Horoscopo Conico Acero inoxidable - AISI 304	المروحة برج المدبب 304 الفولاذ المقاوم للصدأ
12	Fan Paslanmaz Çelik-AISI 304	Impeller Stainless Steel - AISI 304	Ventilateur Acier Inoxydable - AISI 304	Ventilador Acero inoxidable - AISI 304	المروحة 304 الفولاذ المقاوم للصدأ
13	Fan Aşınma Bileziği Paslanmaz Çelik-AISI 304	Impeller Wear Ring Stainless Steel - AISI 304	Ventilateur Usure de Acier Inoxydable - AISI 304	Desgaste de la Pulse Acero inoxidable - AISI 304	ارتداء سوار 304 الفولاذ المقاوم للصدأ
14	Fan Aşınma Lastiği Kauçuk / NBR	Rubber Wear Ring Rubber / NBRV	Caoutchouc Anneau d'usure Caoutchouc / NBRV	Anillo de Desgaste Caucho / NBRV	مطاط ارتداء الحلبة مطاط/NBRV
15	Emici Paslanmaz Çelik-AISI 304	Suction case Stainless Steel - AISI 304	Absorbant Acier Inoxydable - AISI 304	Absorbente Acero inoxidable - AISI 304	ماص 304 الفولاذ المقاوم للصدأ
16	Emici mil lastiği Kauçuk / NBR	Suction Case Rubber Rubber / NBRV	Roulement en Caoutchouc Caoutchouc / NBRV	Rodamiento de Goma Caucho / NBRV	تحمل المطاط مطاط/NBRV
17	Redüksiyon Paslanmaz Çelik-AISI 304	Coupled Stainless Steel - AISI 304	Accouple Acier Inoxydable - AISI 304	Acoplado Acero inoxidable - AISI 304	جانب 304 الفولاذ المقاوم للصدأ
18	Kaplin Paslanmaz Çelik-AISI 304-420-303	Coupling Stainless Steel - AISI 304-420-303	Couplage Acier Inoxydable - AISI 304-420-303	Enganche Acero inoxidable - AISI 304-420-303	إقتزان 304-420-303 ايسى الفولاذ المقاوم للصدأ
19	Sabitleme Civatası Paslanmaz Çelik-AISI 304	Locking bolt Stainless Steel - AISI 304	Boulon de Fixation Acier Inoxydable - AISI 304	Perno de Fijacion Acero inoxidable - AISI 304	تثبيت البرغي 304 الفولاذ المقاوم للصدأ
20	Pompa Mili Paslanmaz Çelik-AISI 304-420	Pump Shaft Stainless Steel - AISI 304-420	Arbr de Pompe Acier Inoxydable - AISI 304-420	Eje de la Bomba Acero inoxidable - AISI 304-420	ميل المضخة 304-420 ايسى الفولاذ المقاوم للصدأ
21	Süzgeç (Filtre) Paslanmaz Çelik-AISI 304-430	Strainer Stainless Steel - AISI 304-430	Absorbant de Filre Acier Inoxydable - AISI 304-430	Filtro Absorbente Acero inoxidable - AISI 304-430	ماص المصفائية 304-430 الفولاذ المقاوم للصدأ
22	Kaplin Civatası Paslanmaz Çelik-AISI 304	Coupling bolt Stainless Steel - AISI 304	Fixation de Couplage Acier Inoxydable - AISI 304	Fijacion de acoplamiento Acero inoxidable - AISI 304	براغي الإقتزان 304 الفولاذ المقاوم للصدأ
23	Kuşak Sacı Paslanmaz Çelik-AISI 304	Strap Stainless Steel - AISI 304	Plaque D'étirement Acier Inoxydable - AISI 304	Placa de Estiramiento Acero inoxidable - AISI 304	لوحة التمديد 304 الفولاذ المقاوم للصدأ
24	Kuşak Somunu Paslanmaz Çelik-AISI 304	Locking screw Stainless Steel - AISI 304	Ecrú Extehsible Acier Inoxydable - AISI 304	Ecrú Extensible Acero inoxidable - AISI 304	تمتد الجوز 304 الفولاذ المقاوم للصدأ
25	Kablo muhafaza Sacı Paslanmaz Çelik-AISI 304	Cable Storage Stainless Steel - AISI 304	Plaque de Blindage de Cable Acier Inoxydable - AISI 304	Placa Protectora de Cable Acero inoxidable - AISI 304	لوحة درع الكابل 304 الفولاذ المقاوم للصدأ
26	Kablo Muhafaza Sacı Kuşağı Paslanmaz Çelik-AISI 304	Cable Storage Apparatus Stainless Steel - AISI 304	Bindage de Cable Acier Inoxydable - AISI 304	Cinta de Cable Acero inoxidable - AISI 304	صفائح درع الكابل المعدني 304 الفولاذ المقاوم للصدأ



NSP 8160 Serisi Paslanmaz Pompa NSP 8160 Series Stainless Steel Pumps



Pompa Tipi Pump Type Type De Pompe Tipo De Bomba نوع المضخة	Motor Tipi Motor Type Type de moteur Tipo de motor نوع المحرك			A	B	C	D	E	Q	Motor Ağırlık Motor Weight Poids du moteur Peso del motor محرك الوزن	Pompa Ağırlık Pump Weight Poids de la pompe Peso de la bomba مضخة الوزن	Motor Pump Ağırlık Motor Pump Weight Poids du moteur de la pompe Peso de la bomba del motor مضخة محرك الوزن
	Inc	Hp	Kw									
	NSP 8160/1-Z	6"	12.5	9.3	1457	797	660	142	211		54	27
NSP 8160/1	6"	17.5	13	1570	910	660	142	211		64	27	91
NSP 8160/2-ZZ	6"	25	18.5	1820	1005	815	142	211		78	35	113
NSP 8160/2-Z	6"	30	22	1920	1105	815	142	211		88	35	123
NSP 8160/2	6"	35	26	2031	1216	815	142	211		98	35	133
NSP 8160/3-ZZ	6"	40	30	2216	1246	970	142	211		100	42	142
NSP 8160/3-Z	8"	50	37	2100	1105	995	191	211		138	43	181
NSP 8160/3	8"	50	37	2100	1105	995	191	211		138	43	181
NSP 8160/4-ZZ	8"	60	45	2340	1190	1150	191	211		154	50	204
NSP 8160/4-Z	8"	60	45	2340	1190	1150	191	211		154	50	204
NSP 8160/4	8"	75	55	2425	1275	1150	191	211		172	50	222
NSP 8160/5-ZZ	8"	75	55	2580	1275	1305	191	211		172	57	229
NSP 8160/5-Z	8"	75	55	2580	1275	1305	191	211		172	57	229
NSP 8160/5	8"	80	60	2635	1330	1305	191	211		178	57	235
NSP 8160/6-ZZ	8"	80	60	2790	1330	1460	191	211		178	65	243
NSP 8160/6-Z	8"	100	75	2840	1380	1460	191	211		196	65	261
NSP 8160/6	8"	100	75	2840	1380	1460	191	211		196	65	261
NSP 8160/7-ZZ	8"	100	75	2995	1380	1615	191	211	6"	196	72	268
NSP 8160/7-Z	8"	125	92	3140	1525	1615	191	211		222	72	294
NSP 8160/7	8"	125	92	3140	1525	1615	191	211		222	72	294
NSP 8160/8-ZZ	8"	125	92	3295	1525	1770	191	211		222	79	301
NSP 8160/8-Z	8"	125	92	3295	1525	1770	191	211		222	79	301
NSP 8160/8	8"	125	92	3295	1525	1770	191	211		222	79	301
NSP 8160/9-ZZ	10"	150	110	3455	1530	1925	231	211		304	87	391
NSP 8160/9-Z	10"	150	110	3455	1530	1925	231	211		304	87	391
NSP 8160/9	10"	150	110	3455	1530	1925	231	211		304	87	391
NSP 8160/10-ZZ	10"	150	110	3610	1530	2080	231	211		304	95	399
NSP 8160/10-Z	10"	175	129	3690	1610	2080	231	211		334	95	429
NSP 8160/10	10"	175	129	3690	1610	2080	231	211		334	95	429
NSP 8160/11	10"	175	129	3845	1610	2235	231	211		334	102	436
NSP 8160/12	10"	200	147	4130	1740	2390	231	211		370	109	479
NSP 8160/13	10"	225	166	4365	1820	2545	231	211		394	116	510
NSP 8160/14	10"	225	166	4520	1820	2700	231	211		394	124	518
NSP 8160/15	10"	250	185	4675	1820	2855	231	211		408	131	539
NSP 8160/16	10"	250	185	4830	1820	3010	231	211		408	138	546

NSP 8160 Serisi Paslanmaz Pompa NSP 8160 Series Stainless Steel Pumps

Pompa Tipi Pump Type Type De Pompe Tipo De Bomba نوع المضخة	Motor Tipi Motor Type Type de moteur Tipo de motor نوع المحرك			Su Miktarı / Flow Rate Débit / Caudal / معدل تدفق												
	Type	KW	HP	m3/h	0	36	54	72	90	108	126	144	162	180	198	
				lt/sn	0	10	15	20	25	30	35	40	45	50	55	
NSP 8160-1-Z	6"	9.3	12.5	24	21	20	19	18	17	15	14	12	10	7		
NSP 8160-1	6"	13	17.5	34	32	30	28	26	24	22	20	19	17	14		
NSP 8160-2-ZZ	6"	18.5	25	46	43	41	39	36	34	32	29	25	20	15		
NSP 8160-2-Z	6"	22	30	55	53	51	48	44	41	38	35	32	27	20		
NSP 8160-2	6"	26.5	35	65	63	60	56	52	48	45	42	38	34	28		
NSP 8160-3-ZZ	6" - 7" - 8"	30	40	77	75	72	68	63	59	55	50	44	37	28		
NSP 8160-3-Z	6" - 7" - 8"	37	50	87	85	81	76	71	66	62	58	52	45	36		
NSP 8160-3	6" - 7" - 8"	37	50	96	94	89	83	78	73	68	64	59	52	43		
NSP 8160-4-ZZ	7" - 8"	45	60	110	108	104	98	91	85	80	74	67	57	45		
NSP 8160-4-Z	7" - 8"	45	60	119	117	112	105	98	92	86	81	74	65	52		
NSP 8160-4	7" - 8"	55	75	129	127	122	114	107	100	94	88	81	73	61		
NSP 8160-5-ZZ	7" - 8"	55	75	141	138	134	126	118	110	104	96	87	75	60		
NSP 8160-5-Z	7" - 8"	55	75	151	148	142	134	125	117	110	103	94	82	67		
NSP 8160-5	7" - 8"	67	90	161	158	152	143	133	125	117	110	102	90	76		
NSP 8160-6-ZZ	7" - 8"	67	90	172	170	163	154	144	135	127	118	107	93	78		
NSP 8160-6-Z	8" - 10"	75	100	182	180	173	162	152	142	133	124	114	101	83		
NSP 8160-6	8" - 10"	75	100	192	190	182	171	160	150	141	132	122	108	90		
NSP 8160-7-ZZ	8" - 10"	75	100	204	200	193	181	169	159	150	140	128	111	91		
NSP 8160-7-Z	8" - 10"	92	125	213	210	201	188	177	166	156	146	134	117	96		
NSP 8160-7	8" - 10"	92	125	222	220	210	196	183	172	162	152	140	124	102		
NSP 8160-8-ZZ	8" - 10"	92	125	234	230	220	208	194	183	172	160	146	126	103		
NSP 8160-8-Z	8" - 10"	92	125	242	239	229	215	201	189	177	167	152	133	108		
NSP 8160-8	8" - 10"	92	125	251	248	237	222	208	194	183	172	158	140	115		
NSP 8160-9-ZZ	8" - 10"	110	150	266	263	252	237	222	208	196	183	167	146	117		
NSP 8160-9-Z	8" - 10"	110	150	275	272	260	244	228	214	202	189	174	152	124		
NSP 8160-9	8" - 10"	110	150	285	281	268	252	235	220	207	196	180	159	131		
NSP 8160-10-ZZ	8" - 10"	110	150	296	292	280	263	246	231	217	202	184	161	132		
NSP 8160-10-Z	10"	129	175	310	307	295	277	259	244	230	216	199	176	145		
NSP 8160-10	10"	129	175	320	317	303	284	266	250	236	223	205	182	152		
NSP 8160-11	10"	129	175	350	347	332	312	292	274	258	243	224	199	165		
NSP 8160-12	10"	147	200	384	380	365	342	320	301	285	268	248	221	184		
NSP 8160-13	10"	166	225	416	413	395	371	347	327	309	292	269	240	200		
NSP 8160-14	10"	166	225	446	443	425	399	373	350	332	312	288	257	213		
NSP 8160-15	10"	185	250	480	477	456	428	402	377	356	336	311	276	231		
NSP 8160-16	10"	185	250	510	506	486	457	430	405	380	360	335	296	254		

Basma Yüksekliği Total Dynamic Head
اجمالي رأس ديناميكية Total Dynamic Head



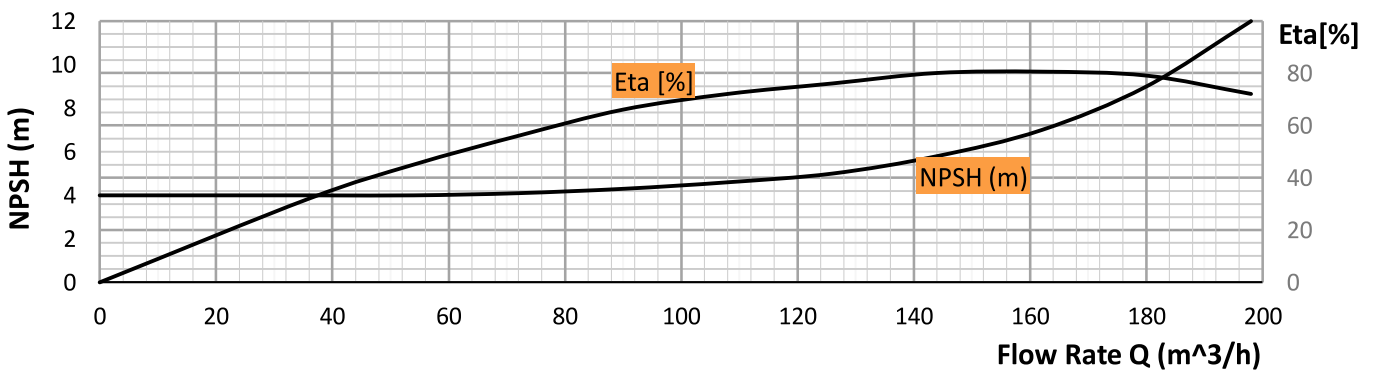
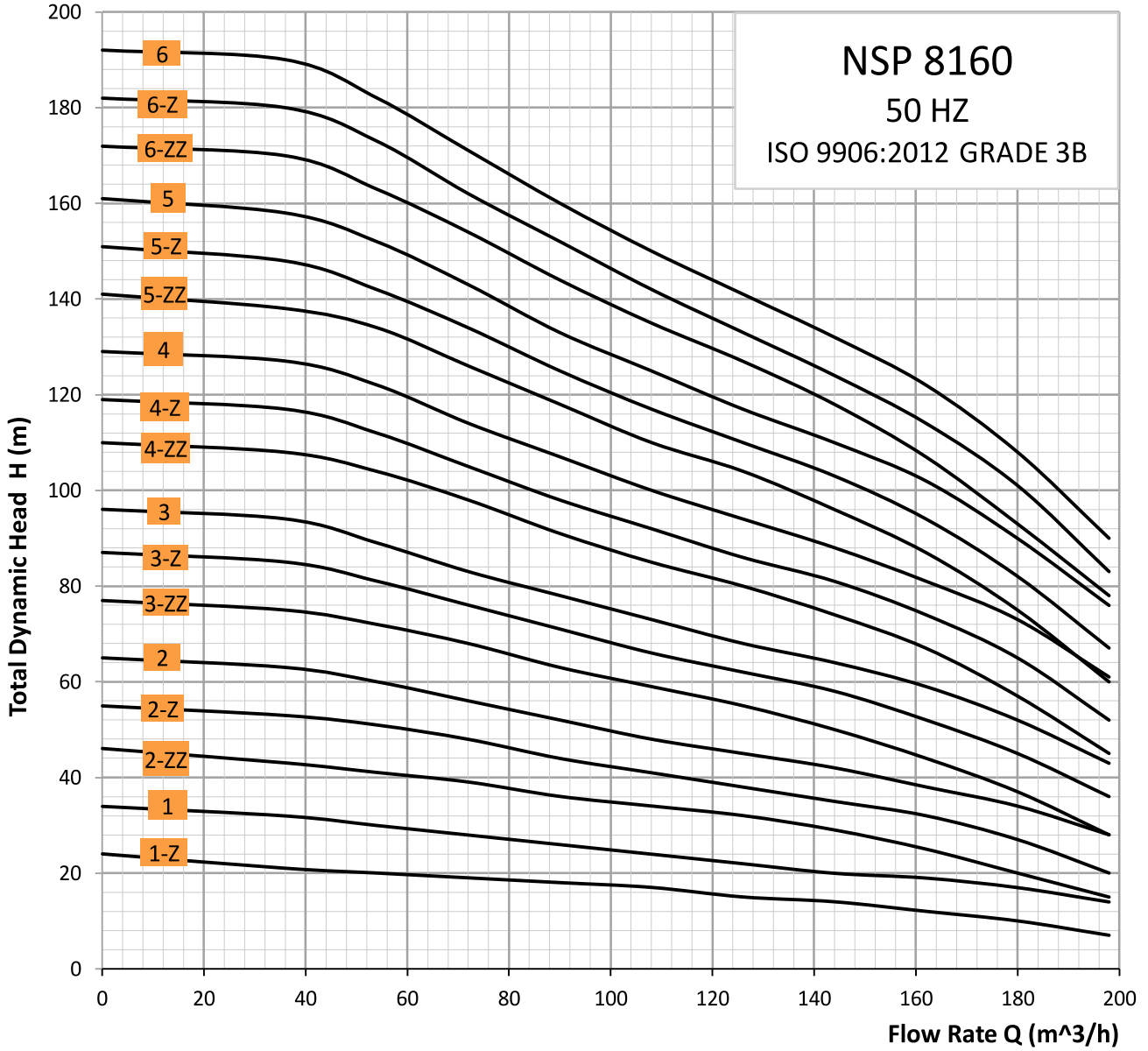
Max. water temperature : 30°C
 Frequency : 50 Hz.
 Voltage : 380-415 V
 Max. sand content : 50 gr/m³
 Outlet connection diameter : 6" (inside threaded)
 Strainer : Stainless steel (AISI 304-430)
 Coupling : Stainless steel (AISI 304-420-303)
 Pump Shaft :Stainless steel (AISI 304-420)
 Impeller : Stainless steel (AISI 304L)
 Diffuser : Stainless steel (AISI 304L)
 Rotation : CCW
 Revolution : 2900 rpm
 Shaft diameter : 32 mm

The hydraulic working characteristics have been taken with water at 15° C , at the atmospheric pressure of 1 bar and specific gravity is 1 gr/cm³

Due to continuous improvement in design we reserve the right to amend specifications or data without prior notice



NSP 8160 Serisi Paslanmaz Pompa NSP 8160 Series Stainless Steel Pumps



NSP 8160 Serisi Paslanmaz Pompa
NSP 8160 Series Stainless Steel Pumps

