



WATERMOT[®]

Submersible Pumps

6" Serisi Döküm Dalgıç Pompalar



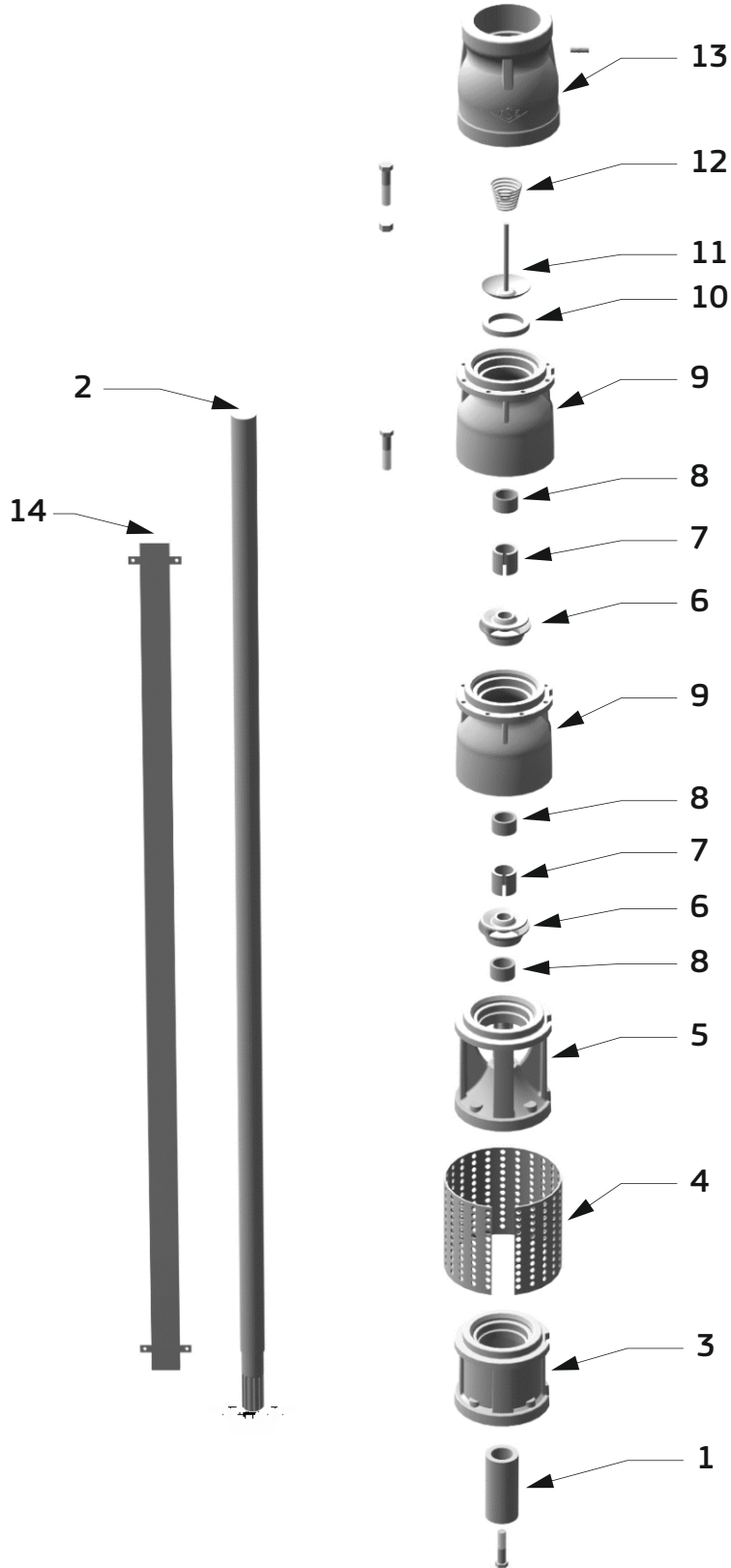
nemutlu[®]

POMPA DÖKÜM MÜHENDİSLİK SAN.ve TİC. A.Ş.

www.nemutlu.com.tr



Döküm Pompa Yedek Parça Özellikleri Cast Iron Pump Spare Parts Specifications



Döküm Pompa Yedek Parça Özellikleri Cast Iron Pump Spare Parts Specifications

MALZEME ÖZELLİKLERİ		
NO	Parça Adı	Malzeme
1	Kaplin	Paslanmaz Çelik (AISI 420)
2	Mil	Paslanmaz Çelik (AISI 420)
3	Redüksiyon	Pik Döküm (GG25)
4	Süzgeç (Filtre)	Paslanmaz Çelik (AISI 430)
5	Emici	Pik Döküm (GG25)
6	Fan	Pik Döküm (GG25) / Bronz (DIN 1705-Rg5)
7	Fan Konik Burcu	Paslanmaz Çelik (AISI CK45)
8	Difüzör Burcu	Kauçuk / NBR
9	Difüzör	Pik Döküm (GG25)
10	Klape Lastiği	Kauçuk / NBR
11	Klape Diski	Paslanmaz Çelik (AISI 304)
12	Klape Yayı	Paslanmaz Çelik (AISI 302)
13	Klape Gövdesi (Çıkış)	Pik Döküm (GG25)
14	Kablo Muhafaza Sacı	Paslanmaz Çelik (AISI 430)

MATERIAL SPECIFICATIONS		
NO	Part Name	Material
1	Coupling	Stainless Steel (AISI 420)
2	Shaft	Stainless Steel (AISI 420)
3	Coupled	Cast Iron (GG25)
4	Strainer	Stainless Steel (AISI 430)
5	Suction Body	Cast Iron (GG25)
6	Impeller	Cast Iron (GG25) / Bronze (DIN 1705-Rg5)
7	Impeller Tapered collar	Stainless Steel (AISI CK45)
8	Diffuser bushing	Rubber / NBRV
9	Diffuser	Cast Iron (GG25)
10	Check valve rubber	Rubber / NBRV
11	Check valve disc	Stainless Steel (AISI 304)
12	Check valve spring	Stainless Steel (AISI 302)
13	check valve body	Cast Iron (GG25)
14	Cable Guard	Stainless Steel (AISI 430)

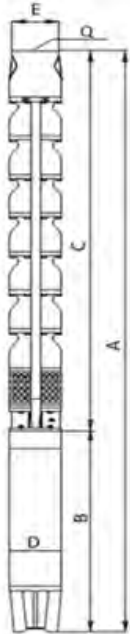
SPÉCIFICATIONS DES MATÉRIAUX		
NO	Le Nom De La Piste	Matériel
1	Couplage	Acier Inoxydable (AISI 420)
2	Arbre	Acier Inoxydable (AISI 420)
3	Accouple	Fonte (GG25)
4	Filtre	Acier Inoxydable (AISI 430)
5	Conservateur du Sable	Fonte (GG25)
6	Ventilateur	Fonte (GG25) / Bronze (DIN 1705-Rg5)
7	Roue Horoscope de Conique	Acier Inoxydable (CK45)
8	Bague de Diffuseur	Caoutchouc / NBRV
9	Diffuseur	Fonte (GG25)
10	Caoutchouc de Valve	Caoutchouc / NBRV
11	Disque de Valve	Acier Inoxydable (AISI 304)
12	Ressort de valve	Acier Inoxydable (AISI 302)
13	Corp de valve	Fonte (GG25)
14	Plaque de blindage de Cable	Acier Inoxydable (AISI 430)

ESPECIFICAÇÕES DOS MATERIAIS		
NO	Título de la Pieza	Material
1	Couplage	Acero Inoxidable (AISI 420)
2	Eje	Acero Inoxidable (AISI 420)
3	Acoplamiento	Ferro Fundido (GG25)
4	Filtrar	Acero Inoxidable (AISI 430)
5	Caja de Succion	Hierro Fundido (GG25)
6	Ventilador	Hierro Fundido (GG25) / Bronce (DIN 1705-Rg5)
7	Ventilador Conico	Acero Inoxidable (CK45)
8	Bolsa de Difusor	Caucho / NBRV
9	Difusor	Hierro Fundido (GG25)
10	Valvula de Goma	Caucho / NBRV
11	Disco de la Valvula	Acero Inoxidable (AISI 304)
12	Resorte de Valvula	Acero Inoxidable (AISI 302)
13	Marco de la Valvula	Hierro Fundido (GG25)
14	Hoje de Proteccion de alambre	Acero Inoxidable (AISI 430)

مادة المواصفات		
NO	اسم الجزء	ميتريال
1	اقتران	الفولاذ المقاوم للصدأ (AISI 420)
2	ميل	الفولاذ المقاوم للصدأ (AISI 420)
3	جانب	الحديد الزهر (GG25)
4	المصفاية	الفولاذ المقاوم للصدأ (AISI 430)
5	محافظة الرمال	الحديد الزهر (GG25)
6	المروحة	الحديد الزهر (GG25) / البرونزية (DIN 1705-Rg5)
7	العجلة برج المدبب	الفولاذ المقاوم للصدأ (CK45)
8	برج الناشر	مطاط/NBRV
9	الناشر	الحديد الزهر (GG25)
10	مطاط مذبيبات	مطاط/NBRV
11	فرصة المذبيبات	الفولاذ المقاوم للصدأ (AISI 304)
12	زنبرك "انبوب"	الفولاذ المقاوم للصدأ (AISI 302)
13	جسم المذبيبات	الحديد الزهر (GG25)
14	قدم 1 لوحة درع الكابل	الفولاذ المقاوم للصدأ (AISI 430)



N6-AR Serisi Döküm Pompa N6-AR Series Cast Iron Pumps



Difüzör	Pik Döküm
Diffuser	Cast Iron
Diffuseur	Fonte
Difusor	Hierro fundido
التاشر	الحديد الزهر

Devir sayısı	2900 d / dak
Rotation Speed	2900 rev / min
Numero de cycle	2900 tr / min
Velocidad de rotacion	2900 rev / min
سرعة	دقيقة /لغة2900

Max. Gerilim Değişimi	380-415 V (+%/-%10)
Voltage	
Changement de Tension Max.	
Voltaje	
تغيير الحد الأقصى من الجهد الكهربائي	

Fan	Bronz / Pik Döküm
İmpeller	Bronze / Cast Iron
Vanntilateur	Bronze / Fonte
Ventilador	Bronze/Hierro Fundido
العجلة	برونز / الحديد الزهر

Dönüş Yönü	Saat İbresi Tersine
Direction of Rotation	Conversely Hour Hand
Sens de Rotation	Inversement Main Hour
Dirección de rotacion	A la inversa hora mano
اتجاه دوران	ساعة يد العكس

Max. Kalkış Sayısı	20 Kal. / h
No Of Starts / h	20 Starts / h
Hauteur de Nombre maximal	Hauteur 20/h
Vuelos por hora	Comienzo 20/h
حد الأقصى من عدد الارتفاع	ارتفاع 20/h

Frekans	50 Hz.
Frequency	
Frecuencia	
التردد	

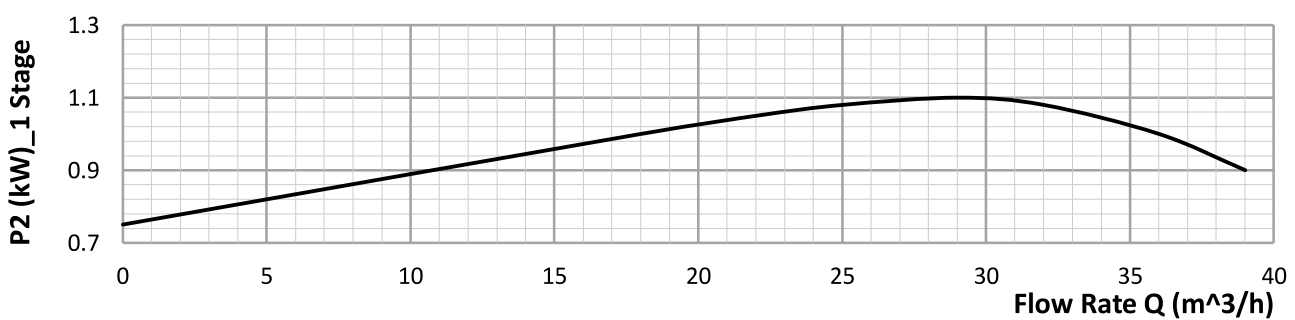
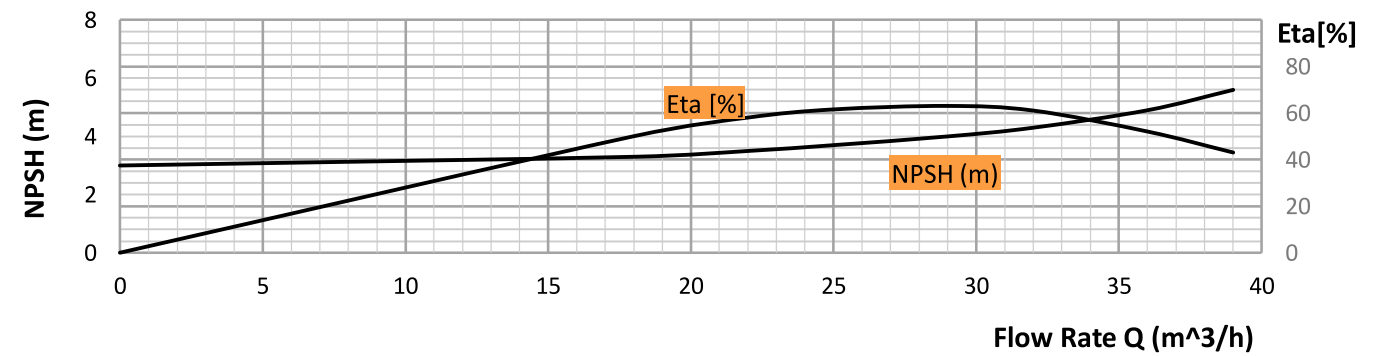
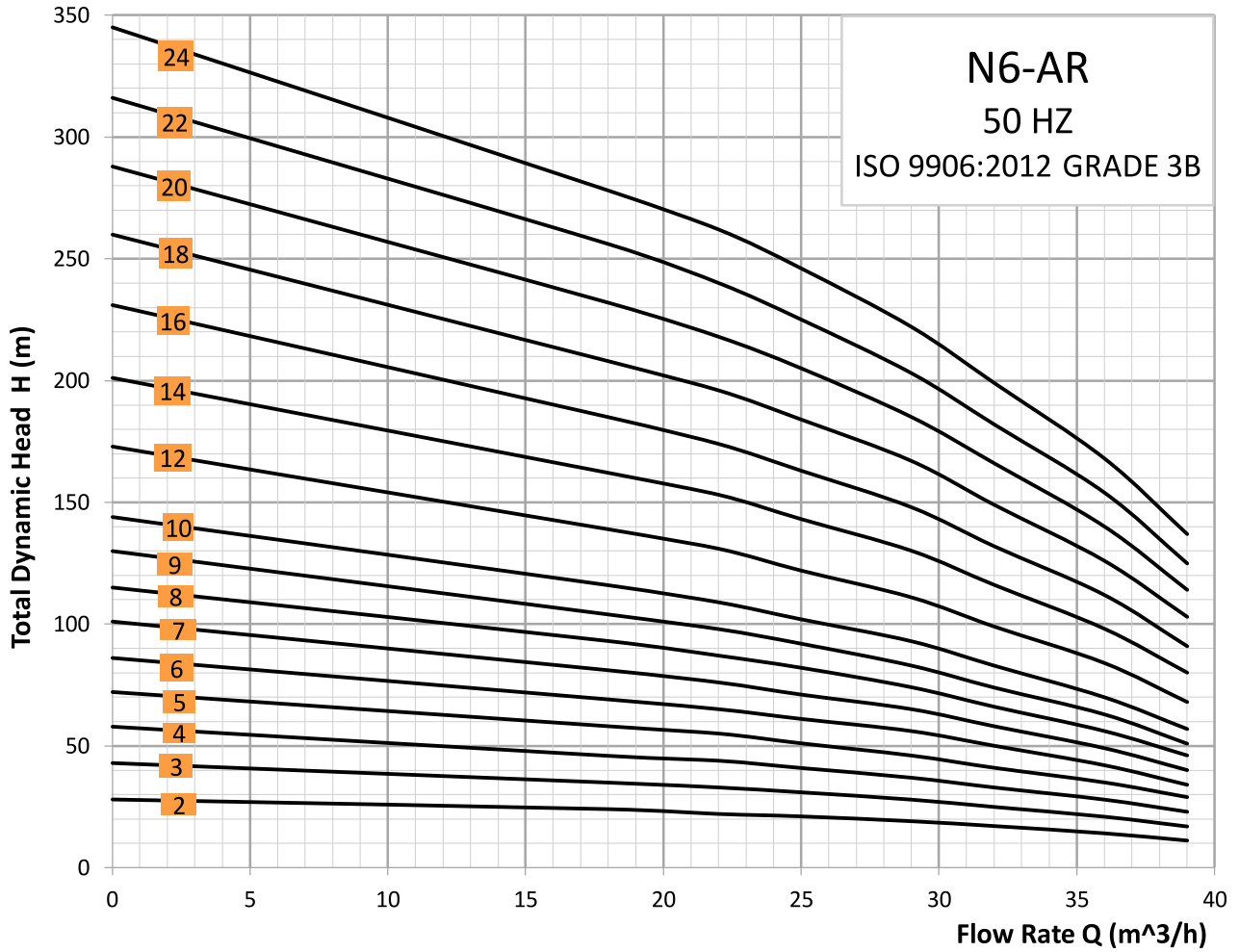
Max. Kum Miktarı	50 gr/m³
Max.Sand Content	
Quantite Max. de Sable	
Max. Cantidad de arena	
الحد الأعلى لكمية الرمل	

Max. Su Sıcaklığı	30 C°	(50 C° opsiyon)
Max.Water temperature		(50 C° option)
Temperature Max. de l'eau		(50 C° option)
Max.Temperatura de agua		(50 C° opcion)
درجة حرارة الماء القصوى		(اختيار 50 C°)

Pompa Tipi Pump Type Type De Pompe Tipo De Bomba نوع المضخة	Motor Tipi Motor Type Type de moteur Tipo de motor نوع المحرك			A	B	C	D	E	Q	Motor Ağırlık Motor Weight Poids du moteur Peso del motor محرك الوزن	Pompa Ağırlık Pump Weight Poids de la pompe Peso de la bomba مضخة الوزن	Motor Pump Ağırlık Motor Pump Weight Poids du moteur de la pompe Peso de la bomba del motor مضخة محرك الوزن								
	Inc	KW	HP										mm					Inc	Kg	
N6 – AR 02	6"	4	5.5	1294	648	646	142	148		36	29	65								
N6 – AR 03	6"	4	5.5	1417	648	769	142	148		36	36	72								
N6 – AR 04	6"	5.5	7.5	1569	677	892	142	148		44	42	86								
N6 – AR 05	6"	5.5	7.5	1692	677	1015	142	148		44	49	93								
N6 – AR 06	6"	7.5	10	1895	757	1138	142	148		50	56	106								
N6 – AR 07	6"	9.3	12.5	2058	797	1261	142	148		54	62	116								
N6 – AR 08	6"	9.3	12.5	2181	797	1384	142	148		54	69	123								
N6 – AR 09	6"	11	15	2357	850	1507	142	148		60	75	135								
N6 – AR 10	6"	11	15	2480	850	1630	142	148		60	82	142								
N6 – AR 12	6"	13	17.5	2786	910	1876	142	148		64	95	159								
N6 – AR 14	6"	15	20	3094	972	2122	142	148		70	108	178								
N6 – AR 16	6"	18.5	25	3373	1005	2368	142	148		78	122	200								
N6 – AR 18	6"	22	30	3719	1105	2614	142	148		88	135	223								
N6 – AR 20	6"	22	30	3965	1105	2860	142	148		88	148	236								
N6 – AR 22	6"	26	35	4322	1216	3106	142	148		98	161	259								
N6 – AR 24	6"	26	35	4568	1216	3352	142	148		98	174	272								

Pompa Tipi Pump Type Type De Pompe Tipo De Bomba نوع المضخة	Motor Tipi Motor Type Type de moteur Tipo de motor نوع المحرك			Su Miktarı / Flow Rate Débit / Caudal / معدل تدفق							
	Inc	KW	HP	m³/h							
				lt/sn							
N6 – AR 02	4" - 6"	4	5.5	28	24	22	21	19	17	14	11
N6 – AR 03	4" - 6"	4	5.5	43	35	33	31	28	25	21	17
N6 – AR 04	4" - 6"	5.5	7.5	58	46	44	41	37	33	28	23
N6 – AR 05	4" - 6"	5.5	7.5	72	58	55	51	46	41	35	29
N6 – AR 06	4" - 6"	7.5	10	86	69	65	61	56	50	42	34
N6 – AR 07	6"	9.3	12.5	101	81	76	71	65	58	49	40
N6 – AR 08	6"	9.3	12.5	115	93	87	82	74	66	56	46
N6 – AR 09	6"	11	15	130	104	98	92	83	74	63	51
N6 – AR 10	6"	11	15	144	116	109	102	93	83	70	57
N6 – AR 12	6"	13	17.5	173	139	131	122	111	99	84	68
N6 – AR 14	6"	15	20	201	162	153	143	130	116	98	80
N6 – AR 16	6"	18.5	25	231	185	174	163	148	132	112	91
N6 – AR 18	6" - 7"	22	30	260	208	196	184	167	149	126	103
N6 – AR 20	6" - 7"	22	30	288	232	218	205	185	166	140	114
N6 – AR 22	6" - 7"	26	35	316	256	240	225	203	182	154	125
N6 – AR 24	6" - 7"	26	35	345	278	262	246	222	199	168	137

N6-AR Serisi Döküm Pompa
N6-AR Series Cast Iron Pumps





N6-CR Serisi Döküm Pompa N6-CR Series Cast Iron Pumps



Difüzör	Pik Döküm
Diffuser	Cast Iron
Diffuseur	Fonte
Difusor	Hierro fundido
الناشر	الحديد الزهر

Devir sayısı	2900 d / dak
Rotation Speed	2900 rev / min
Numero de cycle	2900 tr / min
Velocidad de rotacion	2900 rev / min
سرعة	دقيقة/لغة 2900

Max. Gerilim Değişimi	380-415 V (+%6/-%10)
Voltage	
Changement de Tension Max.	
Voltaje	
تغيير الحد الأقصى من الجهد الكهربى	

Fan	Bronz / Pik Döküm
Impeller	Bronze / Cast Iron
Vanillateur	Bronze / Fonte
Ventilador	Bronce/Hierro Fundido
العجلة	برونز / الحديد الزهر

Dönüş Yönü	Saat İbresi Tersine
Direction of Rotation	Conversely Hour Hand
Sens de Rotation	Inversement Main Hour
Direccion de rotacion	A la inversa hora mano
اتجاه دوران	ساعة يد العكس

Max. Kalkış Sayısı	20 Kal. / h
No Of Starts / h	20 Starts / h
Hauteur de Nombre maximal	Hauteur 20/h
Vuelos por hora	Comienzo 20/h
حد الأقصى من عدد الارتفاع	ارتفاع 20/h

Frekans	50 Hz.
Frequency	
Frequence	
Frecuencia	
التردد	

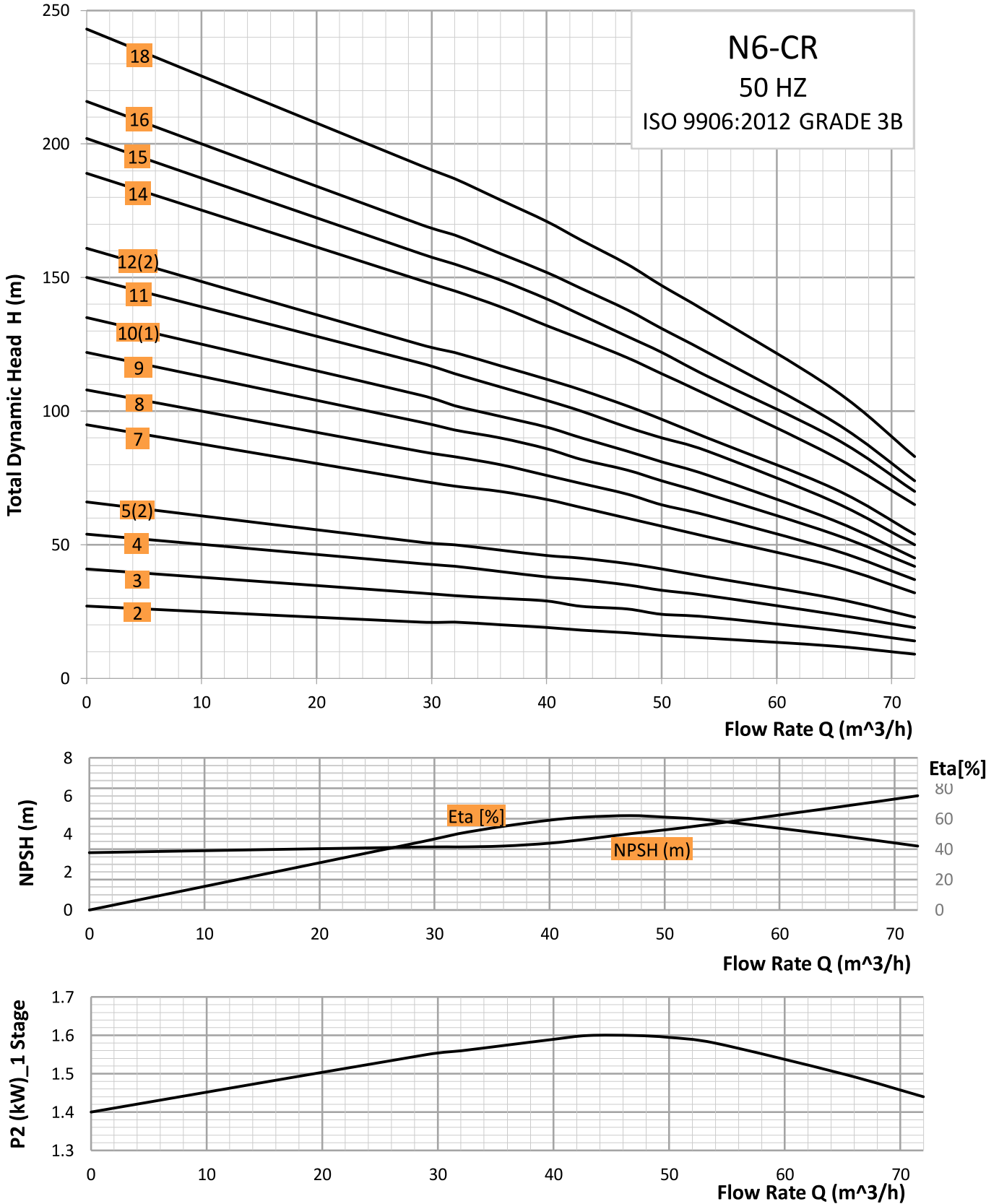
Max. Kum Miktarı	50 gr/m ³
Max.Sand Content	
Quantite Max. de Sable	
Max. Cantidad de arena	
الحد الأعلى لكمية الرمل	

Max. Su Sıcaklığı	30 C°	(50 C° opsiyon)
Max.Water temperature		(50 C° option)
Temperature Max. de l'eau		(50 C° option)
Max.Temperatura de agua		(50 C° opcion)
درجة حرارة الماء القصوى		(اختيار 50 C°)

Pompa Tipi Pump Type Type De Pompe Tipo De Bomba نوع المضخة	Motor Tipi Motor Type Type de moteur Tipo de motor نوع المحرك			A	B	C	D	E	Q	Motor Ağırlık Motor Weight Poids du moteur Peso del motor محرك الوزن	Pompa Ağırlık Pump Weight Poids de la pompe Peso de la bomba مضخة الوزن	Motor Pump Ağırlık Motor Pump Weight Poids du moteur de la pompe Peso de la bomba del motor مضخة محرك الوزن								
	Inc	KW	HP										mm					Inc	Kg	
N6 - CR 02	6"	4	5.5	1294	648	646	142	148	2 1/2" - 3" - 4"	36	29	65								
N6 - CR 03	6"	5.5	7.5	1446	677	769	142	148		44	36	80								
N6 - CR 04	6"	7.5	10	1649	757	892	142	148		50	42	92								
N6 - 2CR 05	6"	7.5	10	1772	757	1015	142	148		50	49	99								
N6 - CR 07	6"	11	15	2111	850	1261	142	148		60	62	122								
N6 - CR 08	6"	13	17.5	2294	910	1384	142	148		64	69	133								
N6 - CR 09	6"	15	20	2479	972	1507	142	148		70	75	145								
N6 - 1CR 10	6"	15	20	2602	972	1630	142	148		70	82	152								
N6 - CR 11	6"	18.5	25	2758	1005	1753	142	148		78	89	167								
N6 - 2CR 12	6"	18.5	25	2881	1005	1876	142	148		78	95	173								
N6 - CR 14	6"	22	30	3227	1105	2122	142	148		88	108	196								
N6 - 1CR 15	6"	22	30	3350	1105	2245	142	148		88	115	203								
N6 - CR 16	6"	26	35	3584	1216	2368	142	148		98	122	220								
N6 - CR 18	6"	30	40	3860	1246	2614	142	148		100	135	235								

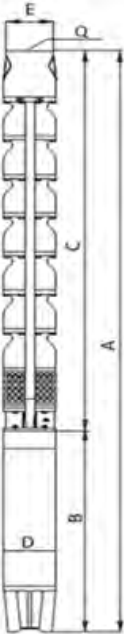
Pompa Tipi Pump Type Type De Pompe Tipo De Bomba نوع المضخة	Motor Tipi Motor Type Type de moteur Tipo de motor نوع المحرك			Su Miktarı / Flow Rate Débit / Caudal / معدل تدفق												
	Inc	KW	HP	m ³ /h	0	29	32	36	40	43	47	50	54	65	72	
				lt/sn	0	8.1	8.9	10	11.1	11.9	13.1	13.9	15	18.1	20	
N6 - CR 02	4" - 6"	4	5.5	Basma Yüksekliği Total Dynamic Head Tete Dynamique Totale Cabeza Dinamica إجمالي رأس ديناميكية total	27	21	21	20	19	18	17	16	15	12	9	
N6 - CR 03	4" - 6"	5.5	7.5		41	32	31	30	29	27	26	24	23	18	14	
N6 - CR 04	4" - 6"	7.5	10		54	43	42	40	38	37	35	33	31	24	19	
N6 - 2CR 05	4" - 6"	7.5	10		66	51	50	48	46	45	43	41	38	30	23	
N6 - CR 07	6"	11	15		95	74	72	70	67	64	60	57	53	42	32	
N6 - CR 08	6"	13	17.5		108	85	83	80	76	73	69	65	61	48	37	
N6 - CR 09	6"	15	20		122	96	93	90	86	82	78	74	69	54	42	
N6 - 1CR 10	6"	15	20		135	106	102	98	94	90	85	81	76	59	45	
N6 - CR 11	6"	18.5	25		150	118	114	109	104	100	94	90	85	66	50	
N6 - 2CR 12	6"	18.5	25		161	125	122	117	112	108	102	97	90	71	54	
N6 - CR 14	6" - 7"	22	30		189	149	145	139	132	127	120	114	106	83	65	
N6 - CR 15	6" - 7"	22	30		202	159	155	149	142	136	128	122	113	90	70	
N6 - CR 16	6" - 7"	26	35		216	170	166	159	152	146	138	131	122	96	74	
N6 - CR 18	6" - 7" - 8"	30	40		243	192	187	179	171	164	155	147	137	108	83	

N6-CR Serisi Döküm Pompa
N6-CR Series Cast Iron Pumps





N6-ER Serisi Döküm Pompa N6-ER Series Cast Iron Pumps

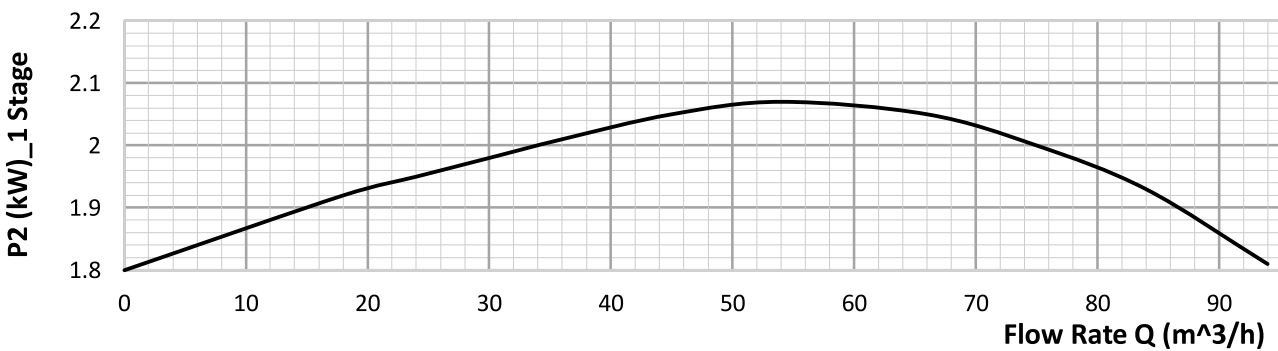
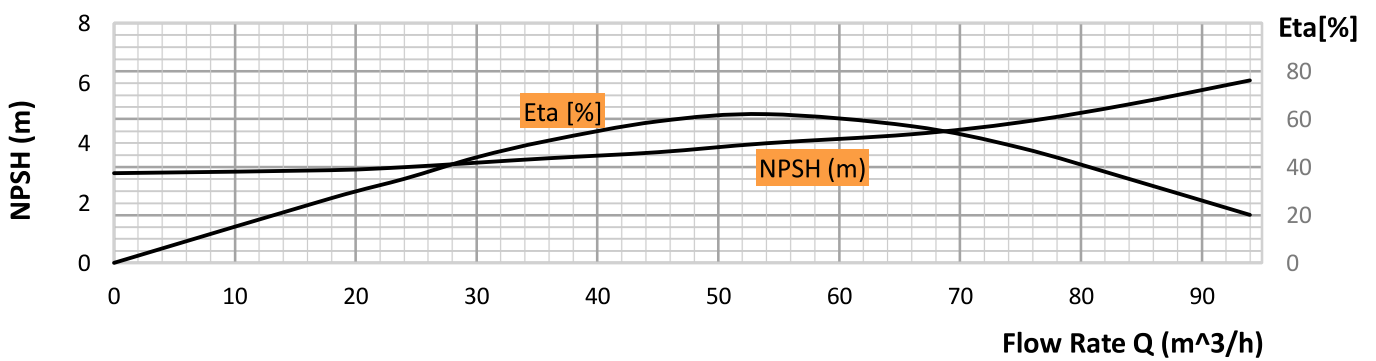
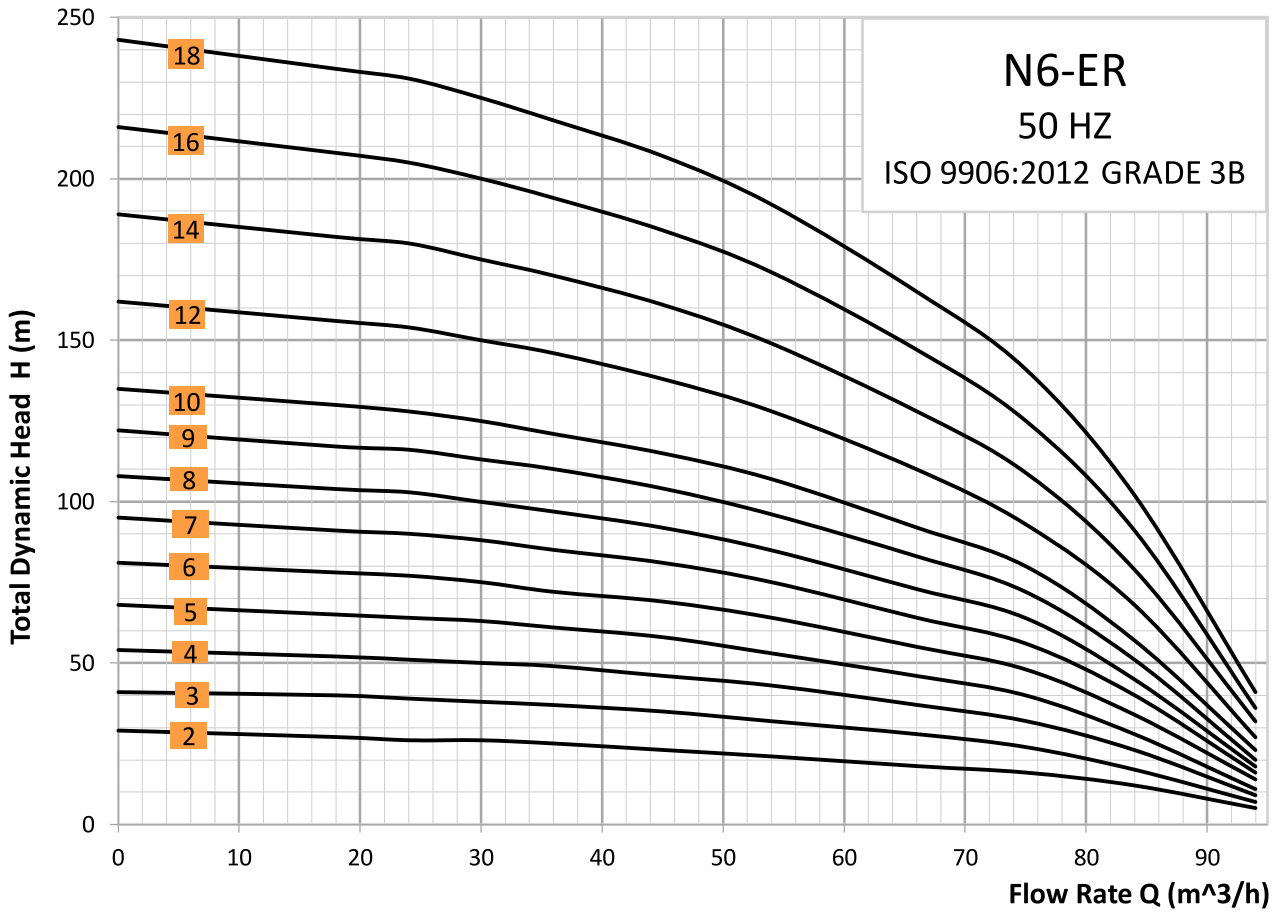


Difüzör Diffuser Diffuseur Difusor الناشر	Pik Döküm Cast Iron Fonte Hierro fundido الحديد الزهر	Devir sayısı Rotation Speed Numero de cycle Velocidad de rotacion سرعة	2900 d / dak 2900 rev / min 2900 tr / min 2900 rev / min دقيقة /لغة2900	Max. Gerilim Değişimi Voltage Changement de Tension Max. Voltaje تغيير الحد الأقصى من الجهد الكهربائي	380-415 V (+%6/-%10)
Fan İmpeller Vanntilateur Ventilador العجلة	Bronz / Pik Döküm Bronze / Cast Iron Bronze / Fonte Bronze/Hierro Fundido برونز / الحديد الزهر	Dönüş Yönü Direction of Rotation Sens de Rotation Direccion de rotacion اتجاه دوران	Saat İbresi Tersine Conversely Hour Hand Inversement Main Hour Ala inversa hora mano ساعة يد العكس	Max. Kalkış Sayısı No Of Starts / h Hauteur de Nombre maximal Vuelos por hora حد الأقصى من عدد الارتفاع	20 Kal. / h 20 Starts / h Hauteur 20/h Comienzo 20/h ارتفاع h/20
Frekans Frequency Frequency Frecuencia التردد	50 Hz.	Max. Kum Miktarı Max.Sand Content Quantite Max. de Sable Max. Cantidad de arena الحد الأعلى لكمية الرمل	50 gr/m ³	Max. Su Sıcaklığı Max.Water temperature Temperature Max. de l'eau Max.Temperatura de agua درجة حرارة الماء القصوى	(50 C° opsiyon) (50 C° option) (50 C° option) (50 C° opción) (50 C° خيار)

Pompa Tipi Pump Type Type De Pompe Tipo De Bomba نوع المضخة	Motor Tipi Motor Type Type de moteur Tipo de motor نوع المحرك			A	B	C	D	E	Q	Motor Ağırlık Motor Weight Poids du moteur Peso del motor محرك الوزن	Pompa Ağırlık Pump Weight Poids de la pompe Peso de la bomba مضخة الوزن	Motor Pump Ağırlık Motor Pump Weight Poids du moteur de la pompe Peso de la bomba del motor مضخة محرك الوزن
	Inc	KW	HP									
N6 - ER 02	6"	4	5.5	1294	648	646	142	148	2 1/2" - 3" - 4"	36	29	65
N6 - ER 03	6"	5.5	7.5	1446	677	769	142	148		44	36	80
N6 - ER 04	6"	7.5	10	1649	757	892	142	148		50	42	92
N6 - ER 05	6"	9.3	12.5	1812	797	1015	142	148		54	49	103
N6 - ER 06	6"	11	15	1988	850	1138	142	148		60	56	116
N6 - ER 07	6"	13	17.5	2171	910	1261	142	148		64	62	126
N6 - ER 08	6"	15	20	2356	972	1384	142	148		70	69	139
N6 - ER 09	6"	18.5	25	2512	1005	1507	142	148		78	75	153
N6 - ER 10	6"	18.5	25	2635	1005	1630	142	148		78	82	160
N6 - ER 12	6"	22	30	2981	1105	1876	142	148		88	95	183
N6 - ER 14	6"	26	35	3338	1216	2122	142	148		98	108	206
N6 - ER 16	6"	30	40	3614	1246	2368	142	148		100	122	222
N6 - ER 18	6"	37	50	3960	1346	2614	142	148		114	135	249

Pompa Tipi Pump Type Type De Pompe Tipo De Bomba نوع المضخة	Motor Tipi Motor Type Type de moteur Tipo de motor نوع المحرك			Su Miktarı / Flow Rate Débit / Caudal / معدل تدفق											
	Inc	KW	HP	m ³ /h											
				0	18	24	30	36	45	54	66	75	84	94	
N6 - ER 02	4" - 6"	4	5.5	29	27	26	26	25	23	21	18	16	12	5	
N6 - ER 03	4" - 6"	5.5	7.5	41	40	39	38	37	35	32	28	24	17	7	
N6 - ER 04	4" - 6"	7.5	10	54	52	51	50	49	46	43	37	32	23	9	
N6 - ER 05	6"	9.3	12.5	68	65	64	63	61	58	53	46	40	28	11	
N6 - ER 06	6"	11	15	81	78	77	75	72	69	64	55	48	34	14	
N6 - ER 07	6"	13	17.5	95	91	90	88	85	81	75	64	56	40	16	
N6 - ER 08	6"	15	20	108	104	103	100	97	92	85	73	64	45	18	
N6 - ER 09	6"	18.5	25	122	117	116	113	110	104	96	83	72	51	20	
N6 - ER 10	6"	18.5	25	135	130	128	125	121	115	107	92	80	57	23	
N6 - ER 12	6" - 7"	22	30	162	156	154	150	146	138	128	110	93	68	27	
N6 - ER 14	6" - 7"	26	35	189	182	180	175	170	161	149	128	109	79	32	
N6 - ER 16	6"-7"-8"	30	40	216	208	205	200	194	184	171	147	125	91	36	
N6 - ER 18	6"-7"-8"	37	50	243	234	231	225	218	207	192	165	141	102	41	

N6-ER Serisi Döküm Pompa
N6-ER Series Cast Iron Pumps





N6-XR Serisi Döküm Pompa N6-XR Series Cast Iron Pumps



Difüzör	Pik Döküm
Diffuser	Cast Iron
Diffuseur	Fonte
Difusor	Hierro fundido
الناشر	الحديد الزهر

Devir sayısı	2900 d / dak
Rotation Speed	2900 rev / min
Numero de cycle	2900 tr / min
Velocidad de rotacion	2900 rev / min
سرعة	دقيقة /لغة2900

Max. Gerilim Değişimi	380-415 V (+%6/-%10)
Voltage	
Changement de Tension Max.	
Voltaje	
تغيير الحد الأقصى من الجهد الكهربائي	

Fan	Bronz / Pik Döküm
Impeller	Bronze / Cast Iron
Vannilateur	Bronze / Fonte
Ventilador	Bronce/Hierro Fundido
العجلة	برونز / الحديد الزهر

Dönüş Yönü	Saat İbresi Tersine
Direction of Rotation	Conversely Hour Hand
Sens de Rotation	Inversement Main Hour
Direccion de rotacion	A la inversa hora mano
اتجاه دوران	ساعة يد العكس

Max. Kalkış Sayısı	20 Kal. / h
No Of Starts / h	20 Starts / h
Hauteur de Nombre maximal	Hauteur 20/h
Vuelos por hora	Comienzo 20/h
ارتفاع الحد الأقصى من عدد الإرتفاع	ارتفاع h/20

Frekans	50 Hz.
Frequency	
Frequence	
Frecuencia	
التردد	

Max. Kum Miktarı	50 gr/m³
Max.Sand Content	
Quantite Max. de Sable	
Max. Cantidad de arena	
الحد الأعلى لكمية الرمل	

Max. Su Sıcaklığı	30 C°	(50 C° opsiyon)
Max.Water temperature		(50 C° option)
Temperature Max. de l'eau		(50 C° option)
Max.Temperatura de agua		(50 C° opcion)
درجة حرارة الماء القصوى		(50 C° خيار)

Pompa Tipi Pump Type Type De Pompe Tipo De Bomba نوع المضخة	Motor Tipi Motor Type Type de moteur Tipo de motor نوع المحرك			A	B	C	D	E	Q	Motor Ağırlık Motor Weight Poids du moteur Peso del motor محرك الوزن	Pompa Ağırlık Pump Weight Poids de la pompe Peso de la bomba مضخة الوزن	Motor Pump Ağırlık Motor Pump Weight Poids du moteur de la pompe Peso de la bomba del motor مضخة محرك الوزن
	Inc	KW	HP	mm					Inc	Kg		
N6 - XR 03	6"	7.5	10	1526	757	769	142	148	2 1/2" - 3" - 4"	50	36	86
N6 - XR 04	6"	9.3	12.5	1689	797	892	142	148		54	42	96
N6 - XR 05	6"	11	15	1865	850	1015	142	148		60	49	109
N6 - XR 06	6"	13	17.5	2048	910	1138	142	148		64	56	120
N6 - XR 07	6"	15	20	2233	972	1261	142	148		70	62	132
N6 - XR 08	6"	18.5	25	2389	1005	1384	142	148		78	69	147
N6 - XR 09	6"	18.5	25	2512	1005	1507	142	148		78	75	153
N6 - XR 10	6"	22	30	2735	1105	1630	142	148		88	82	170
N6 - XR 12	6"	26	35	3092	1216	1876	142	148		98	95	193
N6 - XR 14	6"	30	40	3368	1246	2122	142	148		100	108	208
N6 - XR 16	6"	37	50	3714	1346	2368	142	148		114	122	236
N6 - XR 17	7"	45	60	3667	1176	2491	172	148		136	128	264

Pompa Tipi Pump Type Type De Pompe Tipo De Bomba نوع المضخة	Motor Tipi Motor Type Type de moteur Tipo de motor نوع المحرك			Su Miktarı / Flow Rate Débit / Caudal / معدل تدفق											
	Inc	KW	HP	m³/h											
				0	30	36	45	54	66	75	84	94	100		
				0	8.3	10	12.5	15	18.3	20.8	23.3	26.1	27.8		
				lit/sn	41	35	34	32	29	25	21	16	11	6	
					54	47	45	42	38	33	28	22	14	8	
					68	59	57	53	48	41	35	27	18	10	
					81	71	68	63	58	49	41	33	22	12	
					95	82	79	74	67	57	48	38	25	14	
					108	94	90	84	77	66	55	44	29	16	
					122	106	102	95	86	74	62	49	32	18	
					135	117	113	105	96	82	69	54	36	20	
					162	142	136	126	115	98	83	65	42	24	
					189	166	159	147	134	115	97	76	49	29	
					216	189	182	168	154	131	110	87	56	33	
					229	201	193	178	163	139	117	93	60	36	

N6-XR Serisi Döküm Pompa
N6-XR Series Cast Iron Pumps

