



WATERMOT[®]

Submersible Pumps

7" Serisi Döküm Dalgıç Pompalar



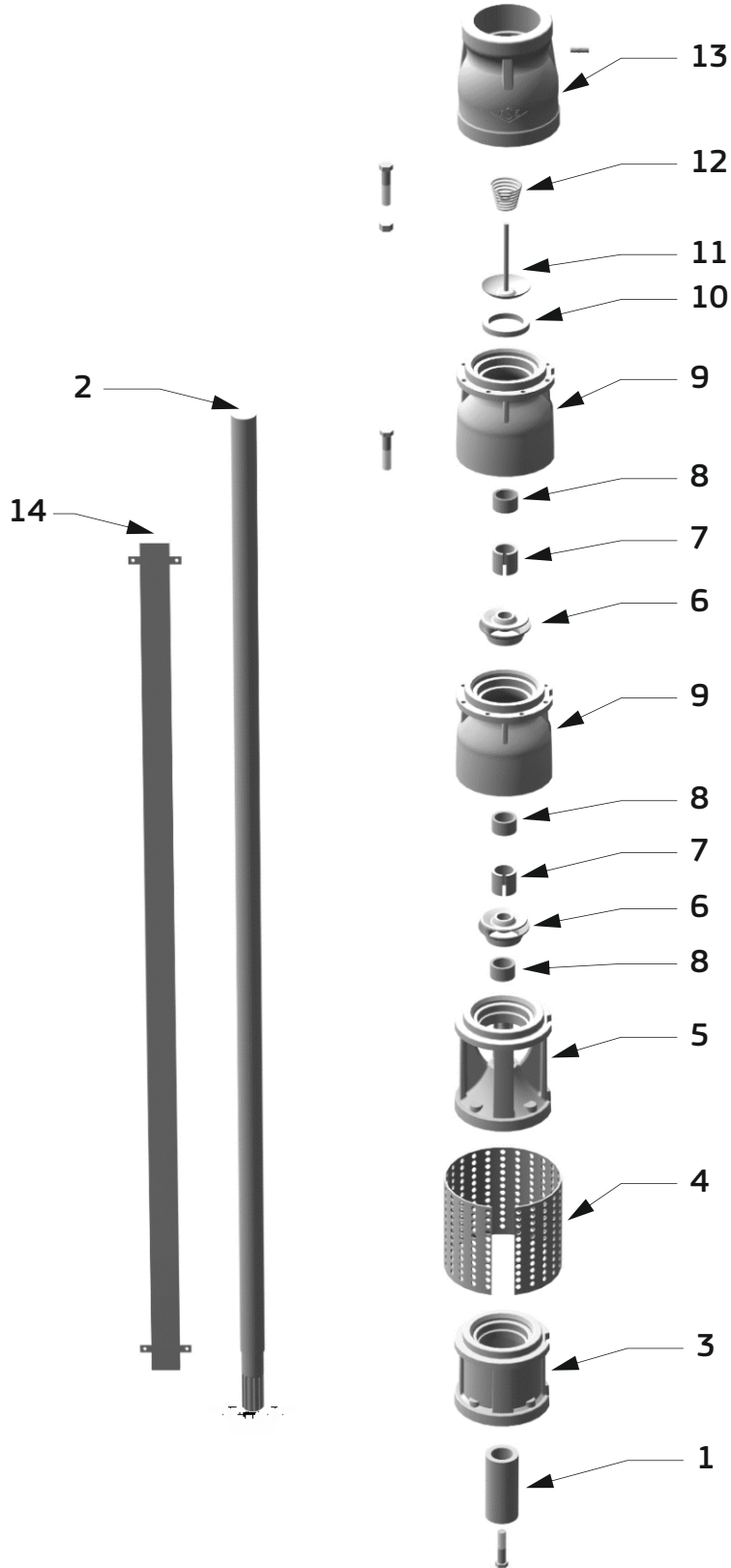
nemutlu[®]

POMPA DÖKÜM MÜHENDİSLİK SAN.ve TİC. A.Ş.

www.nemutlu.com.tr



Döküm Pompa Yedek Parça Özellikleri Cast Iron Pump Spare Parts Specifications



Döküm Pompa Yedek Parça Özellikleri Cast Iron Pump Spare Parts Specifications

MALZEME ÖZELLİKLERİ		
NO	Parça Adı	Malzeme
1	Kaplin	Paslanmaz Çelik (AISI 420)
2	Mil	Paslanmaz Çelik (AISI 420)
3	Redüksiyon	Pik Döküm (GG25)
4	Süzgeç (Filtre)	Paslanmaz Çelik (AISI 430)
5	Emici	Pik Döküm (GG25)
6	Fan	Pik Döküm (GG25) / Bronz (DIN 1705-Rg5)
7	Fan Konik Burcu	Paslanmaz Çelik (AISI CK45)
8	Difüzör Burcu	Kauçuk / NBR
9	Difüzör	Pik Döküm (GG25)
10	Klape Lastiği	Kauçuk / NBR
11	Klape Diski	Paslanmaz Çelik (AISI 304)
12	Klape Yayı	Paslanmaz Çelik (AISI 302)
13	Klape Gövdesi (Çıkış)	Pik Döküm (GG25)
14	Kablo Muhafaza Sacı	Paslanmaz Çelik (AISI 430)

MATERIAL SPECIFICATIONS		
NO	Part Name	Material
1	Coupling	Stainless Steel (AISI 420)
2	Shaft	Stainless Steel (AISI 420)
3	Coupled	Cast Iron (GG25)
4	Strainer	Stainless Steel (AISI 430)
5	Suction Body	Cast Iron (GG25)
6	Impeller	Cast Iron (GG25) / Bronze (DIN 1705-Rg5)
7	Impeller Tapered collar	Stainless Steel (AISI CK45)
8	Diffuser bushing	Rubber / NBRV
9	Diffuser	Cast Iron (GG25)
10	Check valve rubber	Rubber / NBRV
11	Check valve disc	Stainless Steel (AISI 304)
12	Check valve spring	Stainless Steel (AISI 302)
13	check valve body	Cast Iron (GG25)
14	Cable Guard	Stainless Steel (AISI 430)

SPÉCIFICATIONS DES MATÉRIAUX		
NO	Le Nom De La Piste	Matériel
1	Couplage	Acier Inoxydable (AISI 420)
2	Arbre	Acier Inoxydable (AISI 420)
3	Accouple	Fonte (GG25)
4	Filtre	Acier Inoxydable (AISI 430)
5	Conservateur du Sable	Fonte (GG25)
6	Ventilateur	Fonte (GG25) / Bronze (DIN 1705-Rg5)
7	Roue Horoscope de Conique	Acier Inoxydable (CK45)
8	Bague de Diffuseur	Caoutchouc / NBRV
9	Diffuseur	Fonte (GG25)
10	Caoutchouc de Valve	Caoutchouc / NBRV
11	Disque de Valve	Acier Inoxydable (AISI 304)
12	Ressort de valve	Acier Inoxydable (AISI 302)
13	Corp de valve	Fonte (GG25)
14	Plaque de blindage de Cable	Acier Inoxydable (AISI 430)

ESPECIFICAÇÕES DOS MATERIAIS		
NO	Título de la Pieza	Material
1	Couplage	Acero Inoxidable (AISI 420)
2	Eje	Acero Inoxidable (AISI 420)
3	Acoplamiento	Ferro Fundido (GG25)
4	Filtrar	Acero Inoxidable (AISI 430)
5	Caja de Succion	Hierro Fundido (GG25)
6	Ventilador	Hierro Fundido (GG25) / Bronce (DIN 1705-Rg5)
7	Ventilador Conico	Acero Inoxidable (CK45)
8	Bolsa de Difusor	Caucho / NBRV
9	Difusor	Hierro Fundido (GG25)
10	Valvula de Goma	Caucho / NBRV
11	Disco de la Valvula	Acero Inoxidable (AISI 304)
12	Resorte de Valvula	Acero Inoxidable (AISI 302)
13	Marco de la Valvula	Hierro Fundido (GG25)
14	Hoje de Proteccion de alambre	Acero Inoxidable (AISI 430)

مادة المواصفات		
NO	اسم الجزء	ميتريال
1	اقتران	الفولاذ المقاوم للصدأ (AISI 420)
2	ميل	الفولاذ المقاوم للصدأ (AISI 420)
3	جانب	الحديد الزهر (GG25)
4	المصفاية	الفولاذ المقاوم للصدأ (AISI 430)
5	محافظة الرمال	الحديد الزهر (GG25)
6	المروحة	الحديد الزهر (GG25) / البرونزية (DIN 1705-Rg5)
7	العجلة برج المدبب	الفولاذ المقاوم للصدأ (CK45)
8	برج الناشر	مطاط/NBRV
9	الناشر	الحديد الزهر (GG25)
10	مطاط مذبيبات	مطاط/NBRV
11	فرصة المذبيبات	الفولاذ المقاوم للصدأ (AISI 304)
12	زنبرك "انبوب"	الفولاذ المقاوم للصدأ (AISI 302)
13	جسم المذبيبات	الحديد الزهر (GG25)
14	قدم 1 لوحة درع الكابل	الفولاذ المقاوم للصدأ (AISI 430)



N7-A Serisi Döküm Pompa N7-A Series Cast Iron Pumps



Difüzör	Pik Döküm
Diffuser	Cast Iron
Diffuseur	Fonte
Difusor	Hierro fundido
الناشر	الحديد الزهر

Devir sayısı	2900 d / dak
Rotation Speed	2900 rev / min
Numero de cycle	2900 tr / min
Velocidad de rotacion	2900 rev / min
الناشر	سرعة 2900دقيقة/لغة

Max. Gerilim Değişimi	380-415 V (+%6/-%10)
Voltage	
Changement de Tension Max.	
Voltaje	
تغيير الحد الأقصى من الجهد الكهربائي	

Fan	Bronz / Pik Döküm
Impeller	Bronze / Cast Iron
Vanntilateur	Bronze / Fonte
Ventilador	Bronze/Hierro Fundido
العجلة	برونز / الحديد الزهر

Dönüş Yönü	Saat İbresi Tersine
Direction of Rotation	Conversely Hour Hand
Sens de Rotation	Inversement Main Hour
Direccion de rotacion	A la inversa hora mano
اتجاه دوران	ساعة يد العكس

Max. Kalkış Sayısı	20 Kal. / h
No Of Starts / h	20 Starts / h
Hauteur de Nombre maximal	Hauteur 20/h
Vuelos por hora	Comienzo 20/h
ارتفاع الإرتفاع	حد الأقصى من عدد الإرتفاع h/20

Frekans	50 Hz.
Frequency	
Frecuencia	
التردد	

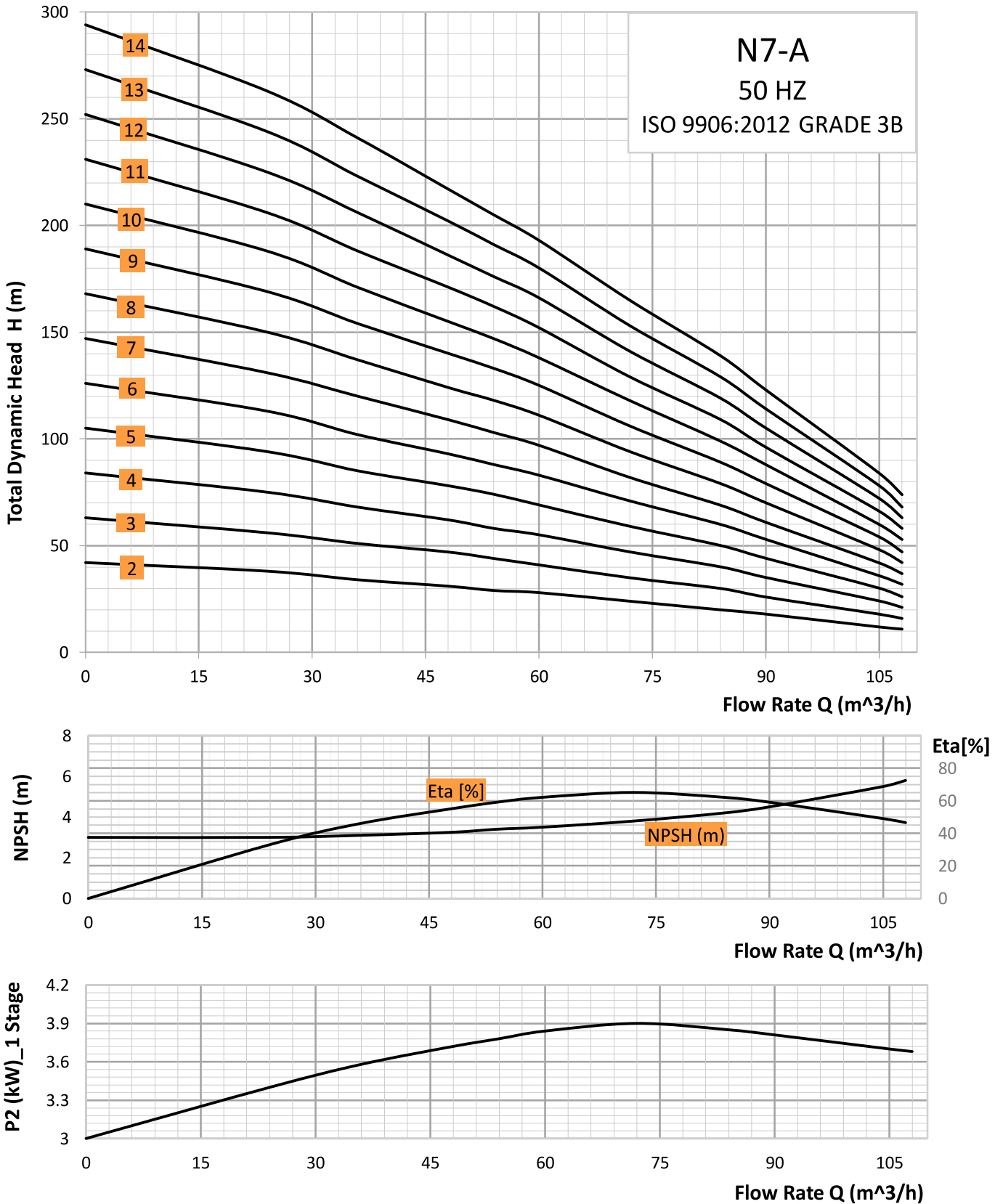
Max. Kum Miktarı	50 gr/m³
Max.Sand Content	
Quantite Max. de sable	
Max. Cantidad de arena	
الحد الأعلى لكمية الرمل	

Max. Su Sıcaklığı	30 C°	(50 C° opsiyon)
Max.Water temperature		(50 C° option)
Temperature Max. de l'eau		(50 C° option)
Max.Temperatura de agua		(50 C° opcion)
درجة حرارة الماء القصوى		(50 C° خيار)

Pompa Tipi Pump Type Type De Pompe Tipo De Bomba نوع المضخة	Motor Tipi Motor Type Type de moteur Tipo de motor نوع المحرك			A	B	C	D	E	Q	Motor Ağırlık Motor Weight Poids du moteur Peso del motor محرك الوزن	Pompa Ağırlık Pump Weight Poids de la pompe Peso de la bomba مضخة الوزن	Motor Pump Ağırlık Motor Pump Weight Poids du moteur de la pompe Peso de la bomba del motor مضخة محرك الوزن								
	Inc	KW	HP										mm					Inc	Kg	
N7 - A 02	6"	7.5	10	1511	757	754	142	182	4"	50	46	96								
N7 - A 03	6"	11	15	1736	850	886	142	182		60	56	116								
N7 - A 04	6"	15	20	1990	972	1018	142	182		70	66	136								
N7 - A 05	6"	18.5	25	2155	1005	1150	142	182		78	76	154								
N7 - A 06	6"	22	30	2387	1105	1282	142	182		88	87	175								
N7 - A 07	6"	26	35	2630	1216	1414	142	182		98	97	195								
N7 - A 08	7"	30	40	2563	1017	1546	172	182		110	107	217								
N7 - A 09	7"	37	50	2774	1096	1678	172	182		124	117	241								
N7 - A 10	7"	37	50	2906	1096	1810	172	182		124	128	252								
N7 - A 11	7"	45	60	3118	1176	1942	172	182		136	138	274								
N7 - A 12	7"	45	60	3250	1176	2074	172	182		136	148	284								
N7 - A 13	7"	55	75	3461	1255	2206	172	182		154	158	312								
N7 - A 14	7"	60	80	3674	1336	2338	172	182		157	169	326								

Pompa Tipi Pump Type Type De Pompe Tipo De Bomba نوع المضخة	Motor Tipi Motor Type Type de moteur Tipo de motor نوع المحرك			Su Miktarı / Flow Rate Débit / Caudal / معدل تدفق												
	Type	KW	HP	m³/h												
				lt/sn	0	24	36	48	54	60	72	84	90	105	108	
N7 - A 02	4" - 6"	7.5	10	Basma Yüksekliği Total Dynamic Head Tete Dynamique Totale Cabeza Dinamica إجمالي رئيس جوية total	42	38	34	31	29	28	24	20	18	12	11	
N7 - A 03	6"	11	15		63	56	51	47	44	41	35	30	26	18	16	
N7 - A 04	6"	15	20		84	75	68	62	58	55	47	40	35	24	21	
N7 - A 05	6"	18.5	25		105	94	85	78	74	69	59	50	44	30	26	
N7 - A 06	6"-7"	22	30		126	113	102	93	88	83	71	60	53	36	32	
N7 - A 07	6"-7"	26	35		147	131	120	109	103	97	82	69	61	42	37	
N7 - A 08	6"-7"-8"	30	40		168	150	137	124	118	111	94	79	70	48	42	
N7 - A 09	6"-7"-8"	37	50		189	169	154	140	133	125	106	89	79	54	47	
N7 - A 10	6"-7"-8"	37	50		210	188	171	155	147	138	118	99	88	60	53	
N7 - A 11	7"-8"	45	60		231	206	188	171	162	152	129	109	96	66	58	
N7 - A 12	7"-8"	45	60		252	225	206	186	176	166	141	119	105	72	63	
N7 - A 13	7"-8"	55	75		273	244	223	202	191	180	153	129	114	78	68	
N7 - A 14	7"-8"	60	80		294	263	241	217	205	193	165	139	123	84	74	

N7-A Serisi Döküm Pompa
N7-A Series Cast Iron Pumps





N7-AR Serisi Döküm Pompa N7-AR Series Cast Iron Pumps



Difüzör	Pik Döküm
Diffuser	Cast Iron
Diffuseur	Fonte
Difusor	Hierro fundido
الناشر	الحديد الزهر

Devir sayısı	2900 d / dak
Rotation Speed	2900 rev / min
Numero de cycle	2900 tr / min
Velocidad de rotacion	2900 rev / min
سرعة	دقيقة/لغة 2900

Max. Gerilim Değişimi	380-415 V (+%/-%10)
Voltage	
Changement de Tension Max.	
Voltaje	
تغيير الحد الأقصى من الجهد الكهربائي	

Fan	Bronz / Pik Döküm
İmpeller	Bronze / Cast Iron
Vanntilateur	Bronze / Fonte
Ventilador	Bronze/Hierro Fundido
العجلة	برونز / الحديد الزهر

Dönüş Yönü	Saat İbresi Tersine
Direction of Rotation	Conversely Hour Hand
Sens de Rotation	Inversement Main Hour
Dirección de rotacion	A la inversa hora mano
اتجاه دوران	ساعة يد العكس

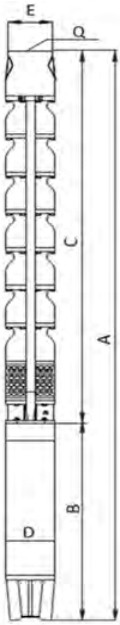
Max. Kalkış Sayısı	20 Kal. / h
No Of Starts / h	20 Starts / h
Hauteur de Nombre maximal	Hauteur 20/h
Vuelos por hora	Comienzo 20/h
ارتفاع h/20	حد الأقصى من عدد الإرتفاع

Frekans	50 Hz.
Frequency	
Frecuencia	
التردد	

Max. Kum Miktarı	50 gr/m³
Max.Sand Content	
Quantite Max. de Sable	
Max. Cantidad de arena	
الحد الأعلى لكمية الرمل	

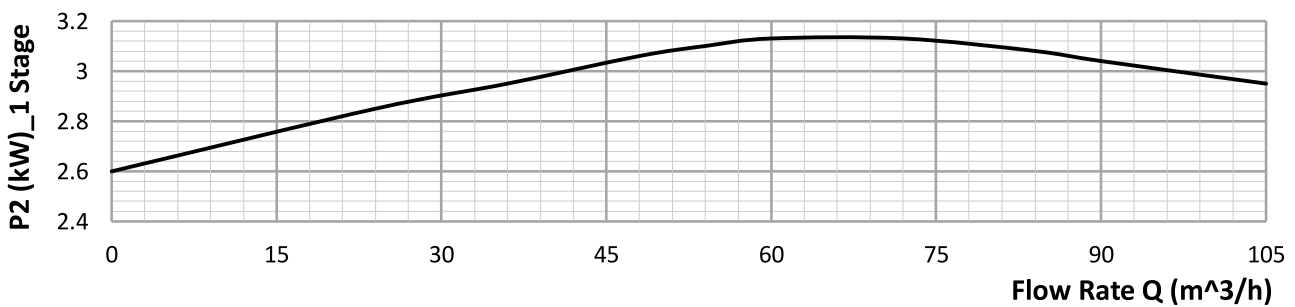
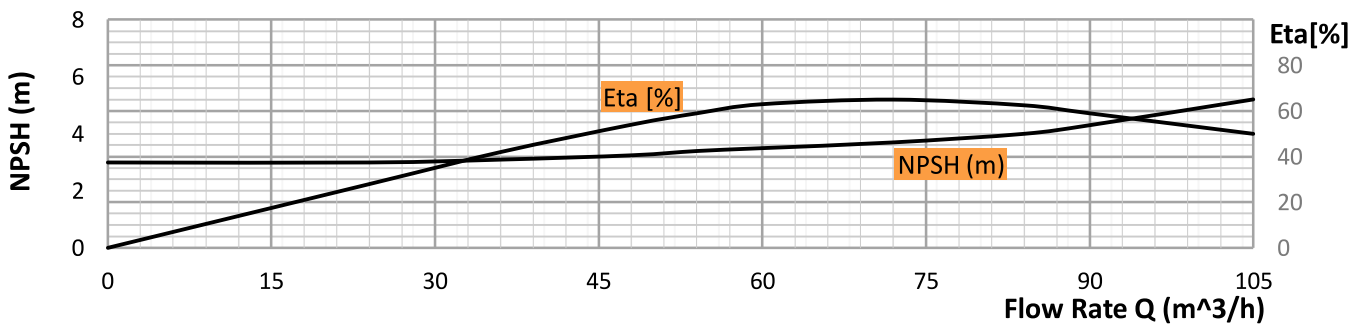
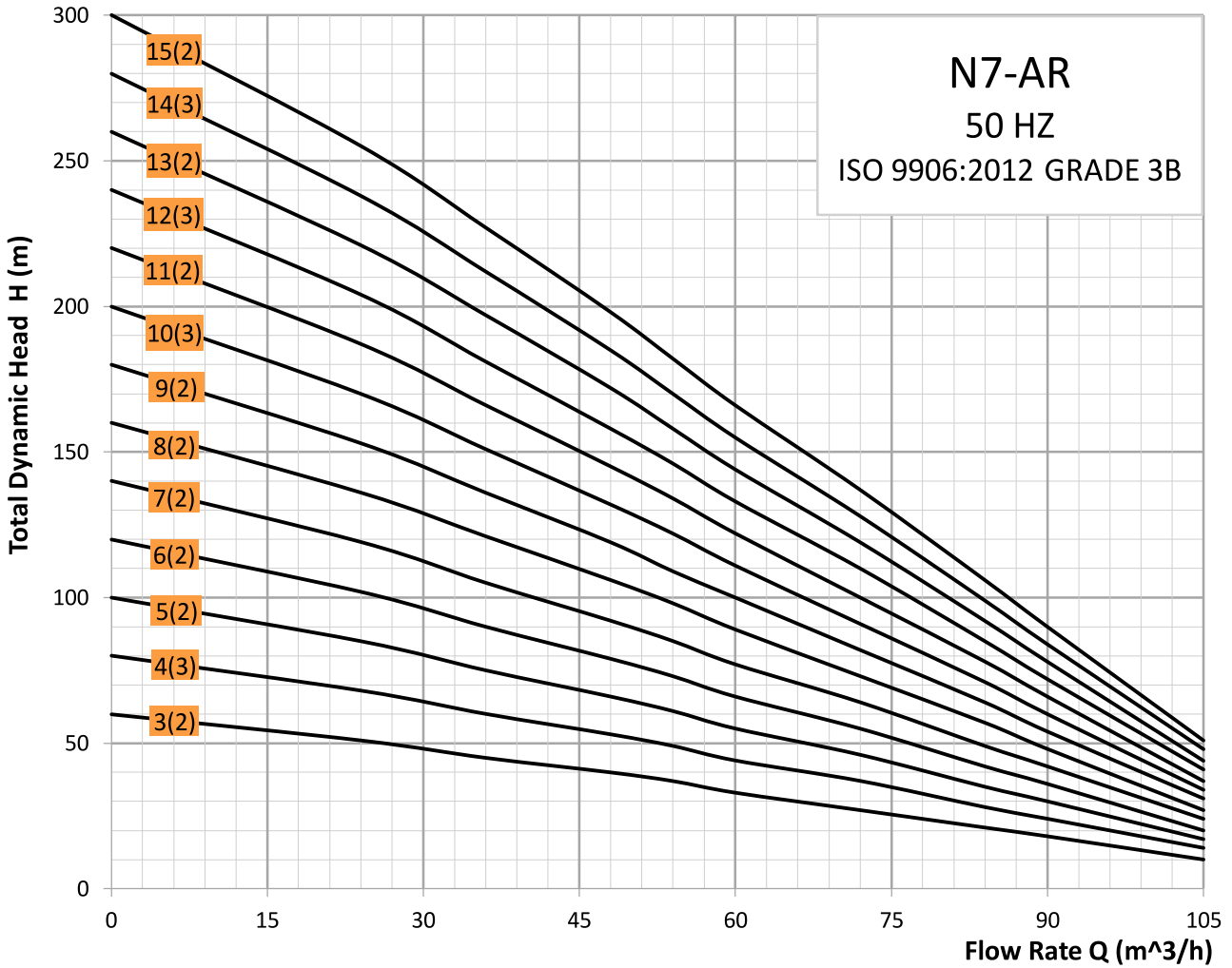
Max. Su Sıcaklığı	30 C°	(50 C° opsiyon)
Max.Water temperature		(50 C° option)
Temperature Max. de l'eau		(50 C° option)
Max.Temperatura de agua		(50 C° opción)
درجة حرارة الماء القصوى		(خيار 50 C°)

Pompa Tipi Pump Type Type De Pompe Tipo De Bomba نوع المضخة	Motor Tipi Motor Type Type de moteur Tipo de motor نوع المحرك		A	B	C	D	E	Q	Motor Ağırlık Motor Weight Poids du moteur Peso del motor محرك الوزن	Pompa Ağırlık Pump Weight Poids de la pompe Peso de la bomba مضخة الوزن	Motor Pump Ağırlık Motor Pump Weight Poids du moteur de la pompe Peso de la bomba del motor مضخة محرك الوزن									
	Inc	KW										HP	mm					Inc	Kg	
	mm																			
N7-2AR 03	6"	9.3	12.5	1722	797	925	142	178	54	55	109									
N7-3AR 04	6"	11	15	1930	850	1080	142	178	60	66	126									
N7-2AR 05	6"	15	20	2207	972	1235	142	178	70	77	147									
N7-2AR 06	6"	18.5	25	2395	1005	1390	142	178	78	88	166									
N7-2AR 07	6"	22.0	30	2650	1105	1545	142	178	88	99	187									
N7-2AR 08	6"	22	30	2805	1105	1700	142	178	88	110	198									
N7-2AR 09	6"	26	35	3071	1216	1855	142	178	98	121	219									
N7-3AR 10	7"	30	40	3027	1017	2010	172	178	110	132	242									
N7-2AR 11	7"	37	50	3261	1096	2165	172	178	124	143	267									
N7-3AR 12	7"	37	50	3416	1096	2320	172	178	124	154	278									
N7-2AR 13	7"	45	60	3651	1176	2475	172	178	136	165	301									
N7-3AR 14	7"	45	60	3806	1176	2630	172	178	136	176	312									
N7-2AR 15	7"	52	70	4040	1255	2785	172	178	148	187	335									



Pompa Tipi Pump Type Type De Pompe Tipo De Bomba نوع المضخة	Motor Tipi Motor Type Type de moteur Tipo de motor نوع المحرك			Su Miktarı / Flow Rate Débit / Caudal / معدل تدفق										
	Type	KW	HP	m³/h	0	24	36	48	54	60	72	84	90	105
				lt/sn	0	6.7	10	13.3	15	16.7	20	23.3	25	29.2
N7-2AR 03	6"	9.3	12.5	60	51	45	40	37	33	27	21	18	10	
N7-3AR 04	6"	11	15	80	68	60	53	49	44	37	28	24	14	
N7-2AR 05	6"	15	20	100	85	75	66	61	55	46	35	30	17	
N7-2AR 06	6"	18.5	25	120	102	90	79	73	66	55	42	36	20	
N7-2AR 07	6"-7"	22.0	30	140	119	105	92	85	77	64	49	42	24	
N7-2AR 08	6"-7"	22	30	160	136	121	106	98	89	73	57	48	27	
N7-2AR 09	6"-7"	26	35	180	153	136	119	109	100	82	64	54	31	
N7-3AR 10	6"-7"-8"	30	40	200	170	151	132	122	111	91	71	60	34	
N7-2AR 11	6"-7"-8"	37	50	220	187	166	145	134	122	100	78	66	37	
N7-3AR 12	6"-7"-8"	37	50	240	204	181	158	146	133	110	85	72	41	
N7-2AR 13	7"-8"	45	60	260	221	197	172	158	144	119	92	78	44	
N7-3AR 14	7"-8"	45	60	280	238	212	185	170	155	128	99	84	48	
N7-2AR 15	7"-8"	52	70	300	255	227	198	182	166	137	106	90	51	

N7-AR Serisi Döküm Pompa
N7-AR Series Cast Iron Pumps





N7-BR Serisi Döküm Pompa N7-BR Series Cast Iron Pumps



Difüzör	Pik Döküm
Diffuser	Cast Iron
Diffuseur	Fonte
Difusor	Hierro fundido
الناشر	الحديد الزهر

Devir sayısı	2900 d / dak
Rotation Speed	2900 rev / min
Numero de cycle	2900 tr / min
Velocidad de rotacion	2900 rev / min
سرعة	دقيقة /لغة2900

Max. Gerilim Değişimi	380-415 V (+%/-%10)
Voltage	
Changement de Tension Max.	
Voltaje	
تغيير الحد الأقصى من الجهد الكهربائي	

Fan	Bronz / Pik Döküm
Impeller	Bronze / Cast Iron
Vanntilateur	Bronze / Fonte
Ventilador	Bronze/Hierro Fundido
العجلة	برونز / الحديد الزهر

Dönüş Yönü	Saat İbresi Tersine
Direction of Rotation	Conversely Hour Hand
Sens de Rotation	Inversement Main Hour
Direccion de rotacion	A la inversa hora mano
اتجاه دوران	ساعة يد العكس

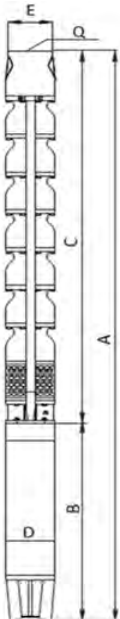
Max. Kalkış Sayısı	20 Kal. / h
No Of Starts / h	20 Starts / h
Hauteur de Nombre maximal	Hauteur 20/h
Vuelos por hora	Comienzo 20/h
ارتفاع h/20	حد الأقصى من عدد الارتفاع

Frekans	50 Hz.
Frequency	
Frequence	
Frecuencia	
التردد	

Max. Kum Miktarı	50 gr/m³
Max.Sand Content	
Quantite Max. de Sable	
Max. Cantidad de arena	
الحد الاعلى لكمية الرمل	

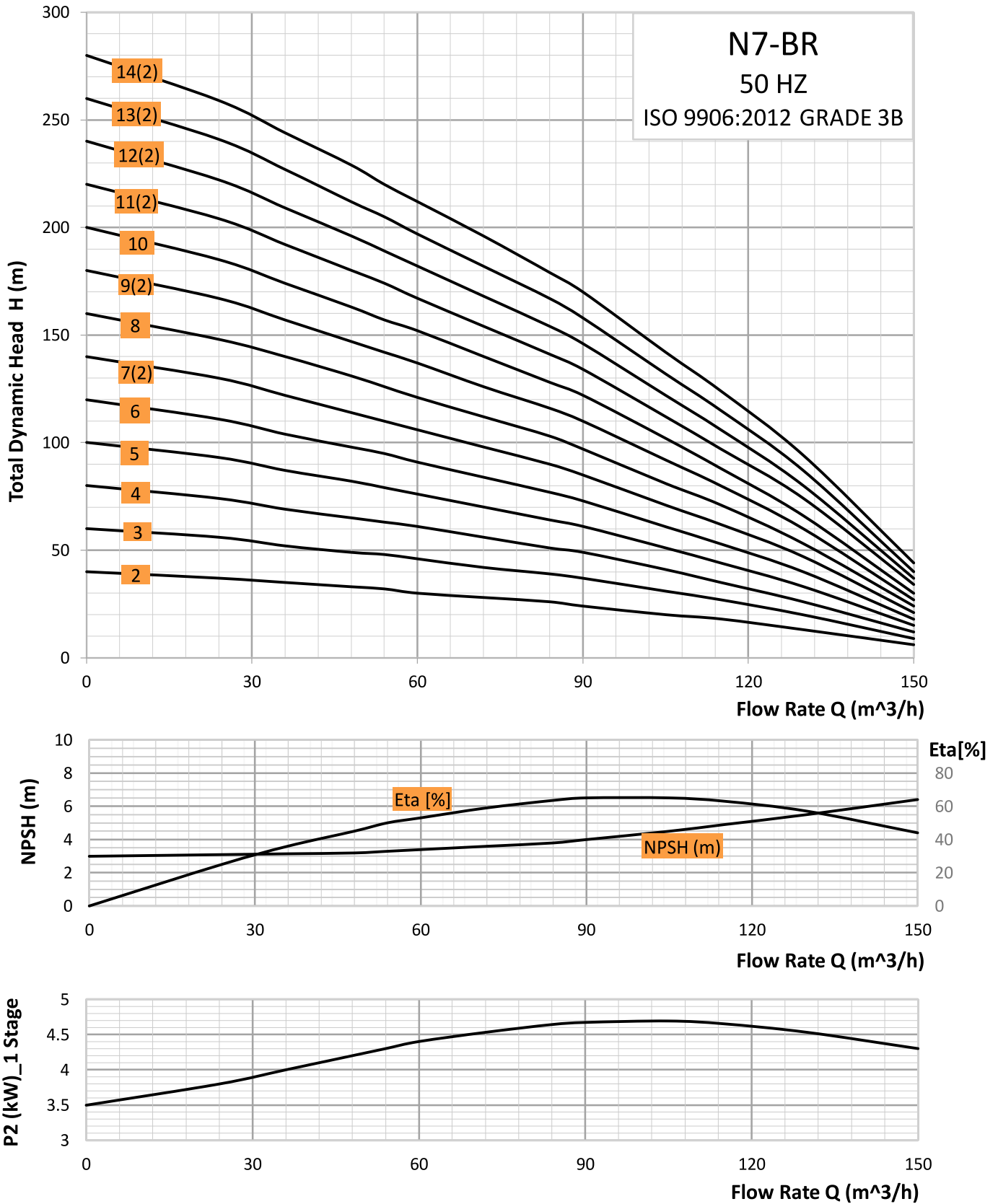
Max. Su Sıcaklığı	30 C°	(50 C° opsiyon)
Max.Water temperature		(50 C° option)
Temperature Max. de l'eau		(50 C° option)
Max.Temperatura de agua		(50 C° opcion)
درجة حرارة الماء القصوى		(50 C° خيار)

Pompa Tipi Pump Type Type De Pompe Tipo De Bomba نوع المضخة	Motor Tipi Motor Type Type de moteur Tipo de motor نوع المحرك			A	B	C	D	E	Q	Motor Ağırlık Motor Weight Poids du moteur Peso del motor محرك الوزن	Pompa Ağırlık Pump Weight Poids de la pompe Peso de la bomba مضخة الوزن	Motor Pump Ağırlık Motor Pump Weight Poids du moteur de la pompe Peso de la bomba del motor مضخة محرك الوزن
	Inc	KW	HP	mm					Inc	Kg		
N7 – BR 02	6"	9.3	12.5	1567	797	770	142	178	4"-5"	54	44	98
N7 – BR 03	6"	15	20	1897	972	925	142	178		70	55	125
N7 – BR 04	6"	18.5	25	2085	1005	1080	142	178		78	66	144
N7 – BR 05	6"	22	30	2340	1105	1235	142	178		88	77	165
N7 – BR 06	6"	26	35	2606	1216	1390	142	178		98	88	186
N7 – 2BR 07	7"	30	40	2562	1017	1545	172	178		110	99	209
N7 – BR 08	7"	37	50	2796	1096	1700	172	178		124	110	234
N7 – 2BR 09	7"	37	50	2951	1096	1855	172	178		124	121	245
N7 – BR 10	7"	45	60	3186	1176	2010	172	178		136	132	268
N7 – 2BR 11	7"	45	60	3341	1176	2165	172	178		136	143	279
N7 – 2BR 12	7"	52	70	3575	1255	2320	172	178		148	154	302
N7 – 2BR 13	7"	55	75	3730	1255	2475	172	178		154	165	319
N7 – 2BR 14	7"	67	90	4046	1416	2630	172	178		174	176	350



Pompa Tipi Pump Type Type De Pompe Tipo De Bomba نوع المضخة	Motor Tipi Motor Type Type de moteur Tipo de motor نوع المحرك			Su Miktarı / Flow Rate Débit / Caudal / معدل تدفق														
	Type	KW	HP	m³/h	0	24	36	48	54	60	72	84	90	105	115	130	150	
N7 – BR 02	6"	9.3	12.5	lt/sn	0	6.7	10	13.3	15	16.7	20	23.3	25	29.2	31.9	36.1	41.7	
N7 – BR 03	6"	15	20	Basma Yüksekliği Total Dynamic Head Tete Dynamique Totale Cabeza Dinamica اجمالي رئيس حيوية total	40	37	35	33	32	30	28	26	24	20	18	13	6	
N7 – BR 04	6"	18.5	25		60	56	52	49	48	46	42	39	37	31	27	20	9	
N7 – BR 05	6"-7"	22	30		80	74	69	65	63	61	56	51	49	41	35	26	12	
N7 – BR 06	6"-7"	26	35		100	93	87	82	79	76	70	64	61	51	44	33	15	
N7 – 2BR 07	6"-7"-8"	30	40		120	111	104	98	95	91	84	77	73	61	53	40	18	
N7 – BR 08	6"-7"-8"	37	50		140	130	122	114	110	106	98	90	85	71	62	47	21	
N7 – 2BR 09	6"-7"-8"	37	50		160	148	140	131	126	121	112	103	97	81	71	53	24	
N7 – BR 10	7"-8"	45	60		180	167	157	147	142	137	126	116	110	92	80	60	27	
N7 – 2BR 11	7"-8"	45	60		200	185	174	163	157	152	140	128	122	102	88	66	30	
N7 – 2BR 12	7"-8"	52	70		220	204	192	180	174	167	154	141	134	112	97	74	34	
N7 – 2BR 13	7"-8"	55	75		240	222	209	196	189	182	168	154	146	122	106	80	37	
N7 – 2BR 14	7"-8"	67	90		260	241	227	212	205	197	182	167	158	132	115	87	40	
					280	259	244	229	220	212	196	179	170	142	124	94	44	

N7-BR Serisi Döküm Pompa
N7-BR Series Cast Iron Pumps





N7-HE Serisi Döküm Pompa N7-HE Series Cast Iron Pumps



Difüzör	Pik Döküm
Diffuser	Cast Iron
Diffuseur	Fonte
Difusor	Hierro fundido
الناشر	الحديد الزهر

Devir sayısı	2900 d / dak
Rotation Speed	2900 rev / min
Numero de cycle	2900 tr / min
Velocidad de rotacion	2900 rev / min
سرعة	دقيقة/لغة 2900

Max. Gerilim Değişimi	380-415 V (+%/-%10)
Voltage	
Changement de Tension Max.	
Voltaje	
تغيير الحد الأقصى من الجهد الكهربائي	

Fan	Bronz / Pik Döküm
Impeller	Bronze / Cast Iron
Vanntilatör	Bronze / Fonte
Ventilador	Bronze/Hierro Fundido
العجلة	برونز / الحديد الزهر

Dönüş Yönü	Saat İbresi Tersine
Direction of Rotation	Conversely Hour Hand
Sens de Rotation	Inversement Main Hour
Dirección de rotacion	A la inversa hora mano
اتجاه دوران	ساعة يد العكس

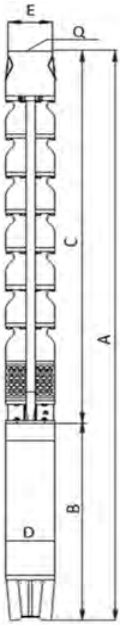
Max. Kalkış Sayısı	20 Kal. / h
No Of Starts / h	20 Starts / h
Hauteur de Nombre maximal	Hauteur 20/h
Vuelos por hora	Comienzo 20/h
ارتفاع عدد الإرتفاع	ارتفاع h/20

Frekans	50 Hz.
Frequency	
Frequence	
Frecuencia	
التردد	

Max. Kum Miktarı	50 gr/m³
Max.Sand Content	
Quantite Max. de Sable	
Max. Cantidad de arena	
الحد الأعلى لكمية الرمل	

Max. Su Sıcaklığı	30 C°	(50 C° opsiyon)
Max.Water temperature		(50 C° option)
Temperature Max. de l'eau		(50 C° option)
Max.Temperatur de agua		(50 C° opcion)
درجة حرارة الماء القصوى		(خيار 50 C°)

Pompa Tipi Pump Type Type De Pompe Tipo De Bomba نوع المضخة	Motor Tipi Motor Type Type de moteur Tipo de motor نوع المحرك					A	B	C	D	E	Q	Motor Ağırlık Motor Weight Poids du moteur Peso del motor محرك الوزن	Pompa Ağırlık Pump Weight Poids de la pompe Peso de la bomba مضخة الوزن	Motor Pump Ağırlık Motor Pump Weight Poids du moteur de la pompe Peso de la bomba del motor مضخة محرك الوزن							
	Inc	KW	HP	mm											Inc	Kg					
	N7 - HE 02	6"	11	15	1630										850	780	142	182	60	44	104
N7 - HE 03	6"	15	20	1912	972	940	142	182	70	55	125										
N7 - 1HE 04	6"	18.5	25	2105	1005	1100	142	182	78	66	144										
N7 - 1HE 05	6"	22	30	2365	1105	1260	142	182	88	77	165										
N7 - 3HE 06	6"	26.5	35	2636	1216	1420	142	182	98	88	186										
N7 - 3HE 07	7"	30	40	2597	1017	1580	172	182	110	99	209										
N7 - 2HE 08	7"	37	50	2836	1096	1740	172	182	124	110	234										
N7 - 3HE 09	7"	37	50	2996	1096	1900	172	182	124	121	245										
N7 - 3HE 10	7"	45	60	3236	1176	2060	172	182	136	132	268										
N7 - 2HE 11	7"	52	70	3475	1255	2220	172	182	148	143	291										
N7 - 3HE 12	7"	55	75	3635	1255	2380	172	182	154	154	308										
N7 - 3HE 13	7"	60	80	4000	1460	2540	172	182	157	165	322										
N7 - 2HE 14	7"	67	90	4116	1416	2700	172	182	174	176	350										



Pompa Tipi Pump Type Type De Pompe Tipo De Bomba نوع المضخة	Motor Tipi Motor Type Type de moteur Tipo de motor نوع المحرك			Su Miktarı / Flow Rate Débit / Caudal / معدل تدفق								
	Type	KW	HP	m³/h	0	80	100	110	120	130	140	160
					lt/sn	0	22.2	28	30.6	33	36.1	39
N7 - HE 02	6"	11	15	Basma Yüksekliği Total Dynamic Head Tete Dynamique Totale Cabeza Dinamica إجمالي رئيس حيوية total	37	26	23	22	20	18	15	10
N7 - HE 03	6"	15	20		55	39	35	32	30	26	23	15
N7 - 1HE 04	6"	18.5	25		74	52	46	43	40	35	31	20
N7 - 1HE 05	6"-7"	22	30		92	64	58	54	49	44	38	25
N7 - 3HE 06	6"-7"	26.5	35		111	77	69	65	59	53	46	30
N7 - 3HE 07	6"-7"-8"	30	40		129	90	81	75	69	62	54	35
N7 - 2HE 08	6"-7"-8"	37	50		148	103	92	86	79	71	61	40
N7 - 3HE 09	6"-7"-8"	37	50		166	116	104	97	89	79	69	45
N7 - 3HE 10	7"-8"	45	60		185	129	116	108	99	88	77	50
N7 - 2HE 11	7"-8"	52	70		203	142	127	119	109	97	84	55
N7 - 3HE 12	7"-8"	55	75		222	155	139	129	119	106	92	60
N7 - 3HE 13	7"-8"	60	80		240	168	150	140	129	115	100	65
N7 - 2HE 14	7"-8"	67	90		259	180	162	151	138	124	107	70

N7-HE Serisi Döküm Pompa
N7 HE Series Cast Iron Pumps

