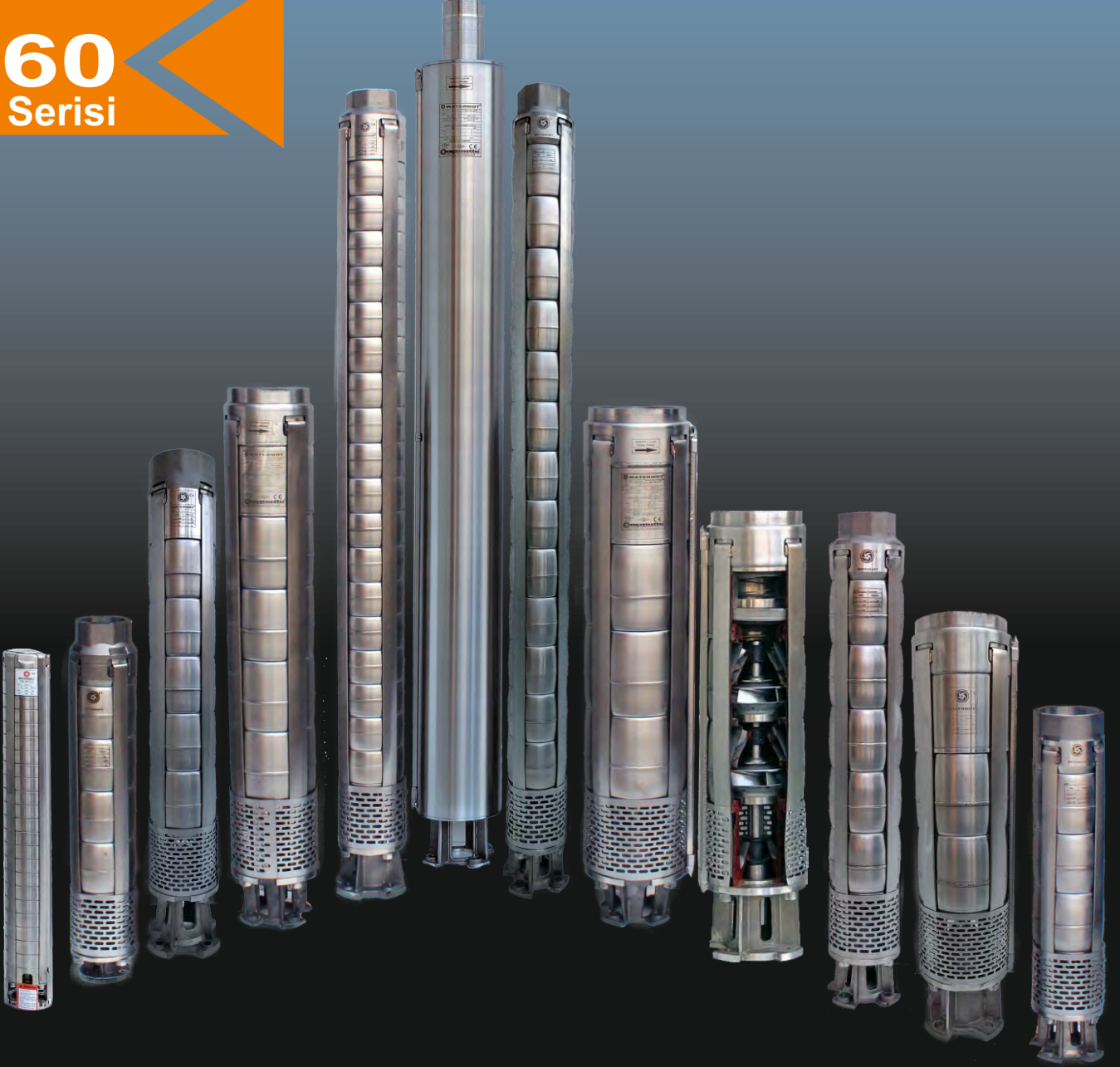




WATERMOT[®]

Submersible Pumps

6060
Serisi



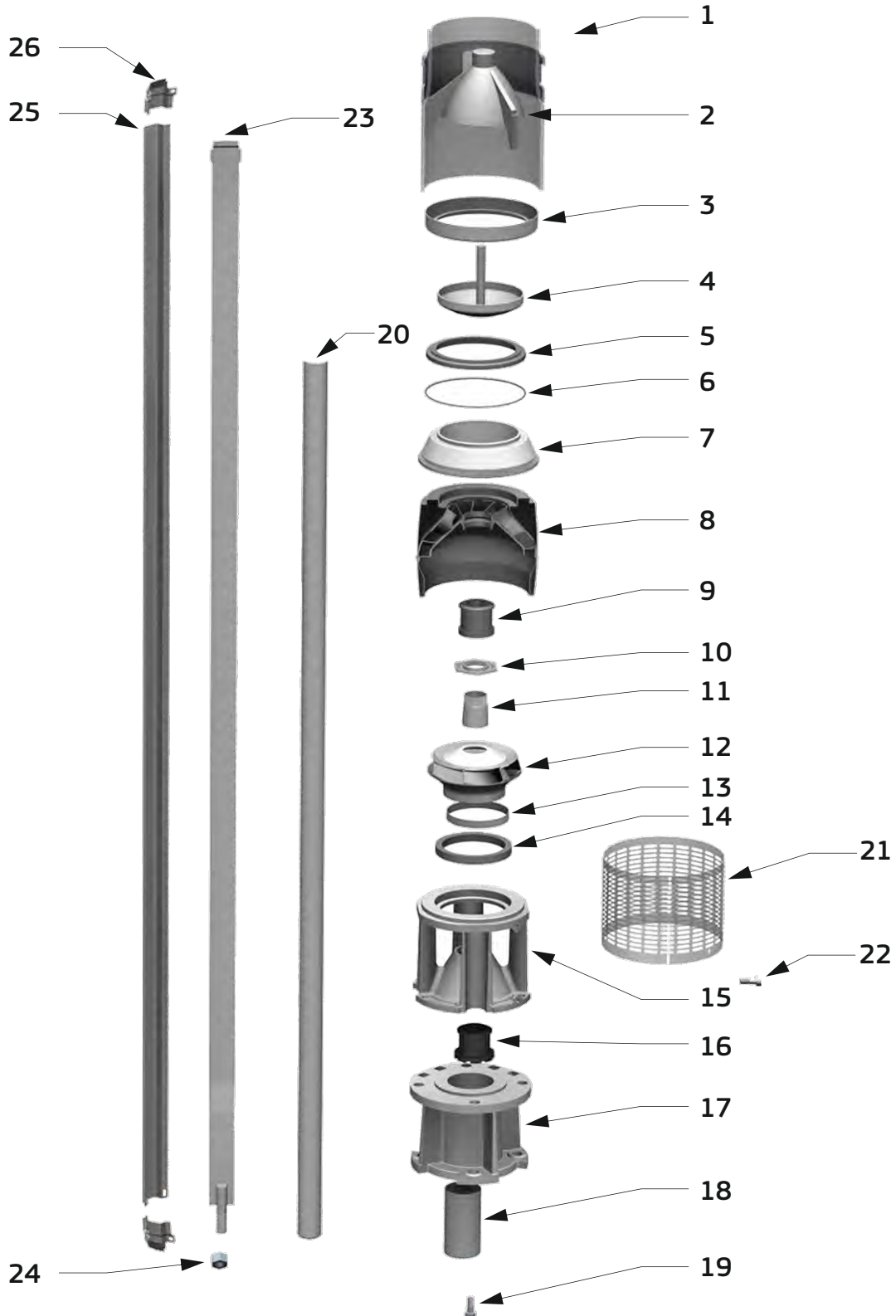
nemutlu[®]

POMPA DÖKÜM MÜHENDİSLİK SAN.ve TİC. A.Ş.

www.nemutlu.com.tr



Paslanmaz Çelik Pompa Yedek Parça Özellikleri Stainless Steel Pump Spare Parts Specifications

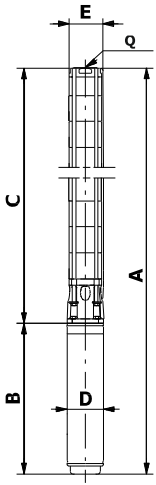


Paslanmaz Çelik Pompa Yedek Parça Özellikleri Stainless Steel Pump Spare Parts Specifications

PARÇA NO PART NO NU: DE LA PİECE N: IMAGEN رقم القطعة	PARÇA ADI PART NAME NOM DE LA PİECE TITULO DE LA PIEZA اسم القطعة				
1	Üst Çıkış Paslanmaz Çelik-AISI 304	Check out body Stainless Steel - AISI 304	la Sortie de Pompe Acier Inoxydable - AISI 304	Salida Superior Acero inoxidable - AISI 304	مخرج المضخة 304 الفولاذ المقاوم للصدأ
2	Klape Merkezleyici Paslanmaz Çelik-AISI 304	Check valve centerer Stainless Steel - AISI 304	Centree de Valve Acier Inoxydable - AISI 304	Centro de Valvulas Acero inoxidable - AISI 304	مركز المنيبات 304 الفولاذ المقاوم للصدأ
3	Klape Lastik Baskısı Paslanmaz Çelik-AISI 304	Check valve Rubber Holder Stainless Steel - AISI 304	Presseur de Caoutchouc de Valve Acier Inoxydable - AISI 304	Prensa de Goma de Valvula Acero inoxidable - AISI 304	مدسة المطاط المنيبات 304 الفولاذ المقاوم للصدأ
4	Klape Paslanmaz Çelik-AISI 304	Check valve Stainless Steel - AISI 304	Valve Acier Inoxydable - AISI 304	Valvula Acero inoxidable - AISI 304	منيبات 304 الفولاذ المقاوم للصدأ
5	Klape Lastiği Kauçuk / NBR	Check valve Rubber Rubber / NBRV	Caoutchouc de Valve Caoutchouc / NBRV	Goma de la valvula Caucho / NBRV	المنيبات مطاط مطاط/NBRV
6	Orink Kauçuk / NBR	O-ring Rubber / NBRV	O'ring Caoutchouc / NBRV	O'ring Caucho / NBRV	أورينج مطاط/NBRV
7	Klape Tutucu Paslanmaz Çelik-AISI 304	Check valve holder Stainless Steel - AISI 304	Teneur de Valve Acier Inoxydable - AISI 304	Contenido de Valve Acero inoxidable - AISI 304	ممسك المنيبات 304 الفولاذ المقاوم للصدأ
8	Difüzör (statör) Paslanmaz Çelik-AISI 304	Diffuser Stainless Steel - AISI 304	Diffuseur Acier Inoxydable - AISI 304	Difusor Acero inoxidable - AISI 304	النشر 304 الفولاذ المقاوم للصدأ
9	Merkezleme Lastiği Kauçuk / NBR	Rubber Bearing Rubber / NBRV	Caoutchouc Central Caoutchouc / NBRV	Caoutchouc Central Caucho / NBRV	مطاط المركزي مطاط/NBRV
10	Fan Tespit Somunu Paslanmaz Çelik-AISI 304	Impeller Tapered collar nut Stainless Steel - AISI 304	Ventilateur Horoscope de Conique Ecrou Acier Inoxydable - AISI 304	Horoscopo Conico Acero inoxidable - AISI 304	تحديد بطانة المروحة 304 الفولاذ المقاوم للصدأ
11	Fan Konik Burcu Paslanmaz Çelik-AISI 304	Impeller Tapered collar Stainless Steel - AISI 304	Ventilateur Horoscope de Conique Acier Inoxydable - AISI 304	Horoscopo Conico Acero inoxidable - AISI 304	المروحة برج المدبب 304 الفولاذ المقاوم للصدأ
12	Fan Paslanmaz Çelik-AISI 304	Impeller Stainless Steel - AISI 304	Ventilateur Acier Inoxydable - AISI 304	Ventilador Acero inoxidable - AISI 304	المروحة 304 الفولاذ المقاوم للصدأ
13	Fan Aşınma Bileziği Paslanmaz Çelik-AISI 304	Impeller Wear Ring Stainless Steel - AISI 304	Ventilateur Usure de Acier Inoxydable - AISI 304	Desgaste de la Pulse Acero inoxidable - AISI 304	ارتداء سوار 304 الفولاذ المقاوم للصدأ
14	Fan Aşınma Lastiği Kauçuk / NBR	Rubber Wear Ring Rubber / NBRV	Caoutchouc Anneau d'usure Caoutchouc / NBRV	Anillo de Desgaste Caucho / NBRV	مطاط ارتداء الحلبة مطاط/NBRV
15	Emici Paslanmaz Çelik-AISI 304	Suction case Stainless Steel - AISI 304	Absorbant Acier Inoxydable - AISI 304	Absorbente Acero inoxidable - AISI 304	ماص 304 الفولاذ المقاوم للصدأ
16	Emici mil lastiği Kauçuk / NBR	Suction Case Rubber Rubber / NBRV	Roulement en Caoutchouc Caoutchouc / NBRV	Rodamiento de Goma Caucho / NBRV	تحمل المطاط مطاط/NBRV
17	Redüksiyon Paslanmaz Çelik-AISI 304	Coupled Stainless Steel - AISI 304	Accouple Acier Inoxydable - AISI 304	Acoplado Acero inoxidable - AISI 304	جانب 304 الفولاذ المقاوم للصدأ
18	Kaplin Paslanmaz Çelik-AISI 304-420-303	Coupling Stainless Steel - AISI 304-420-303	Couplage Acier Inoxydable - AISI 304-420-303	Enganche Acero inoxidable - AISI 304-420-303	إقتران 304-420-303 ايسى الفولاذ المقاوم للصدأ
19	Sabitleme Civatası Paslanmaz Çelik-AISI 304	Locking bolt Stainless Steel - AISI 304	Boulon de Fixation Acier Inoxydable - AISI 304	Perno de Fijacion Acero inoxidable - AISI 304	تثبيت البرغي 304 الفولاذ المقاوم للصدأ
20	Pompa Mili Paslanmaz Çelik-AISI 304-420	Pump Shaft Stainless Steel - AISI 304-420	Arbr de Pompe Acier Inoxydable - AISI 304-420	Eje de la Bomba Acero inoxidable - AISI 304-420	ميل المضخة 304-420 ايسى الفولاذ المقاوم للصدأ
21	Süzgeç (Filtre) Paslanmaz Çelik-AISI 304-430	Strainer Stainless Steel - AISI 304-430	Absorbant de Filre Acier Inoxydable - AISI 304-430	Filtro Absorbente Acero inoxidable - AISI 304-430	ماص المصفائية 304-430 الفولاذ المقاوم للصدأ
22	Kaplin Civatası Paslanmaz Çelik-AISI 304	Coupling bolt Stainless Steel - AISI 304	Fixation de Couplage Acier Inoxydable - AISI 304	Fijacion de acoplamiento Acero inoxidable - AISI 304	براغي الإقتران 304 الفولاذ المقاوم للصدأ
23	Kuşak Sacı Paslanmaz Çelik-AISI 304	Strap Stainless Steel - AISI 304	Plaque D'étirement Acier Inoxydable - AISI 304	Placa de Estiramiento Acero inoxidable - AISI 304	لوحة التمديد 304 الفولاذ المقاوم للصدأ
24	Kuşak Somunu Paslanmaz Çelik-AISI 304	Locking screw Stainless Steel - AISI 304	Ecrú Extensible Acier Inoxydable - AISI 304	Ecrú Extensible Acero inoxidable - AISI 304	تمتد الجوز 304 الفولاذ المقاوم للصدأ
25	Kablo muhafaza Sacı Paslanmaz Çelik-AISI 304	Cable Storage Stainless Steel - AISI 304	Plaque de Blindage de Cable Acier Inoxydable - AISI 304	Placa Protectora de Cable Acero inoxidable - AISI 304	لوحة درع الكابل 304 الفولاذ المقاوم للصدأ
26	Kablo Muhafaza Sacı Kuşağı Paslanmaz Çelik-AISI 304	Cable Storage Apparatus Stainless Steel - AISI 304	Bindage de Cable Acier Inoxydable - AISI 304	Cinta de Cable Acero inoxidable - AISI 304	صفائح درع الكابل المعدني 304 الفولاذ المقاوم للصدأ



NSP 6060 Serisi Paslanmaz Pompa NSP 6060 Series Stainless Steel Pumps



Pompa Tipi Pump Type Type De Pompe Tipo De Bomba نوع المضخة	Motor Tipi Motor Type Type de moteur Tipo de motor نوع المحرك			A	B	C	D	E	Q	Motor Ağırlık Motor Weight Poids du moteur Peso del motor محرك الوزن	Pompa Ağırlık Pump Weight Poids de la pompe Peso de la bomba مضخة الوزن	Motor Pump Ağırlık Motor Pump Weight Poids du moteur de la pompe Peso de la bomba del motor مضخة محرك الوزن
	Inc	Hp	Kw									
NSP 6060/01	4"	3	2.2	780	387	393	98	146		13	9	22
NSP 6060/02	4"	5.5	4	1082	577	505	98	146		21	12	33
NSP 6060/03	4"	7.5	5.5	1294	677	617	98	146		26	15	41
NSP 6060/04	4"	10	7.5	1506	777	729	98	146		30	18	48
NSP 6060/03	6"	7.5	5.5	1328	677	651	142	146		44	16	60
NSP 6060/04	6"	10	7.5	1520	757	763	142	146		50	18	68
NSP 6060/05	6"	12.5	9.3	1672	797	875	142	146		54	21	75
NSP 6060/06	6"	15	11	1837	850	987	142	146		60	24	84
NSP 6060/07	6"	17.5	13	2009	910	1099	142	146		64	27	91
NSP 6060/08	6"	20	15	2183	972	1211	142	146		70	30	100
NSP 6060/09	6"	25	18.5	2328	1005	1323	142	146		78	33	111
NSP 6060/10	6"	25	18.5	2440	1005	1435	142	146		78	36	114
NSP 6060/11	6"	30	22	2652	1105	1547	142	146		88	38	126
NSP 6060/12	6"	30	22	2764	1105	1659	142	146		88	41	129
NSP 6060/13	6"	35	26.5	2987	1216	1771	142	146		98	44	142
NSP 6060/14	6"	35	26.5	3099	1216	1883	142	146		98	47	145
NSP 6060/15	6"	35	26.5	3211	1216	1995	142	146	3"-4"	98	50	148
NSP 6060/16	6"	40	30	3353	1246	2107	142	146		100	53	153
NSP 6060/17	6"	40	30	3465	1246	2219	142	146		100	55	155
NSP 6060/18	7"	50	37	3427	1096	2331	172	148		124	59	183
NSP 6060/19	7"	50	37	3539	1096	2443	172	148		124	62	186
NSP 6060/20	7"	50	37	3651	1096	2555	172	148		124	65	189
NSP 6060/21	7"	50	37	3763	1096	2667	172	148		124	67	191
NSP 6060/22	7"	60	45	3955	1176	2779	172	148		136	70	206
NSP 6060/24	7"	60	45	4179	1176	3003	172	148		136	76	212
NSP 6060/26	7"	75	55	4642	1255	3387	172	148		154	85	239
NSP 6060/28	7"	75	55	4866	1255	3611	172	148		154	90	244
NSP 6060/30	7"	75	55	5090	1255	3835	172	168		154	140	294
NSP 6060/32	7"	90	66	5475	1416	4059	172	168		174	149	323
NSP 6060/34	7"	90	66	5699	1416	4283	172	168		174	157	331
NSP 6060/36	8"	100	75	5887	1380	4507	191	168		196	166	362
NSP 6060/38	8"	100	75	6111	1380	4731	191	168		196	174	370
NSP 6060/40	8"	100	75	6335	1380	4955	191	168		196	182	378

NSP 6060 Serisi Paslanmaz Pompa NSP 6060 Series Stainless Steel Pumps

Pompa Tipi Pump Type Type De Pompe Tipo De Bomba نوع المضخة	Motor Tipi Motor Type Type de moteur Tipo de motor نوع المحرك			Su Miktarı / Flow Rate Débit / Caudal / معدل تدفق							
	Type	KW	HP	m3/h	0	20	40	50	60	70	78
				lt/sn	0.0	5.6	11.1	13.9	16.7	19.4	21.7
NSP 6060-01	4"	2.2	3	14	13	9	8	7	4	1	
NSP 6060-02	4" - 5" - 6"	4	5.5	28	26	19	17	15	10	5	
NSP 6060-03	4" - 5" - 6"	5.5	7.5	42	39	30	26	23	16	10	
NSP 6060-04	4" - 5" - 6"	7.5	10	56	52	41	35	31	22	14	
NSP 6060-05	5" - 6"	9.2	12.5	71	66	51	44	39	28	18	
NSP 6060-06	5" - 6"	11	15	81	79	62	54	46	34	22	
NSP 6060-07	6"	13	17.5	100	92	73	63	54	40	26	
NSP 6060-08	6"	15	20	114	106	84	73	62	46	30	
NSP 6060-09	6"	18.5	25	130	120	96	83	71	54	36	
NSP 6060-10	6"	18.5	25	143	133	105	92	78	60	41	
NSP 6060-11	6" - 7"	22	30	158	147	116	102	86	67	45	
NSP 6060-12	6" - 7"	22	30	172	159	126	110	94	72	50	
NSP 6060-13	6" - 7"	26	35	188	174	138	120	102	79	55	
NSP 6060-14	6" - 7"	26	35	200	186	148	130	110	85	58	
NSP 6060-15	6" - 7"	26	35	217	198	156	137	115	90	61	
NSP 6060-16	6" - 7" - 8"	30	40	230	212	169	147	125	95	65	
NSP 6060-17	6" - 7" - 8"	30	40	242	222	178	155	132	100	68	
NSP 6060-18	6" - 7" - 8"	37	50	260	242	193	168	143	110	77	
NSP 6060-19	6" - 7" - 8"	37	50	272	255	203	177	151	117	80	
NSP 6060-20	6" - 7" - 8"	37	50	287	267	212	185	158	122	85	
NSP 6060-21	6" - 7" - 8"	37	50	300	280	222	194	165	128	90	
NSP 6060-22	7" - 8"	45	60	322	302	242	211	180	142	100	
NSP 6060-24	7" - 8"	45	60	350	327	262	229	195	154	107	
NSP 6060-26	7" - 8"	55	75	382	358	287	250	215	168	120	
NSP 6060-28	7" - 8"	55	75	410	384	308	268	230	180	128	
NSP 6060-30	7" - 8"	55	75	440	410	328	285	245	192	135	
NSP 6060-32	7" - 8"	66	90	470	436	350	303	260	204	143	
NSP 6060-34	7" - 8"	66	90	500	461	371	321	275	216	150	
NSP 6060-36	8"	75	100	530	486	392	339	290	228	157	
NSP 6060-38	8"	75	100	560	511	413	357	305	240	165	
NSP 6060-40	8"	75	100	590	536	434	375	320	252	172	

Basma Yüksekliği Total Dynamic Head
 إجمالي ريس حيوية Total Cabeza Dinamica total
 Tete Dynamique



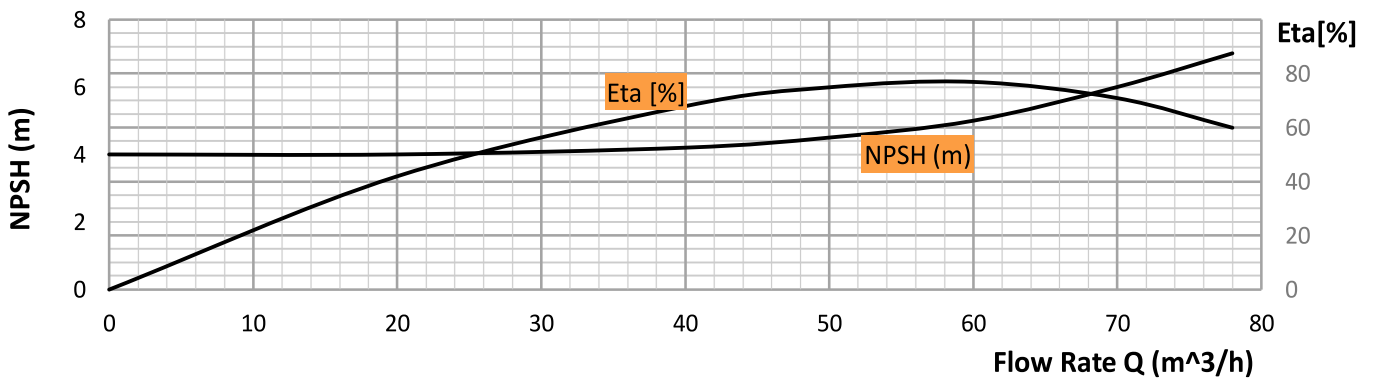
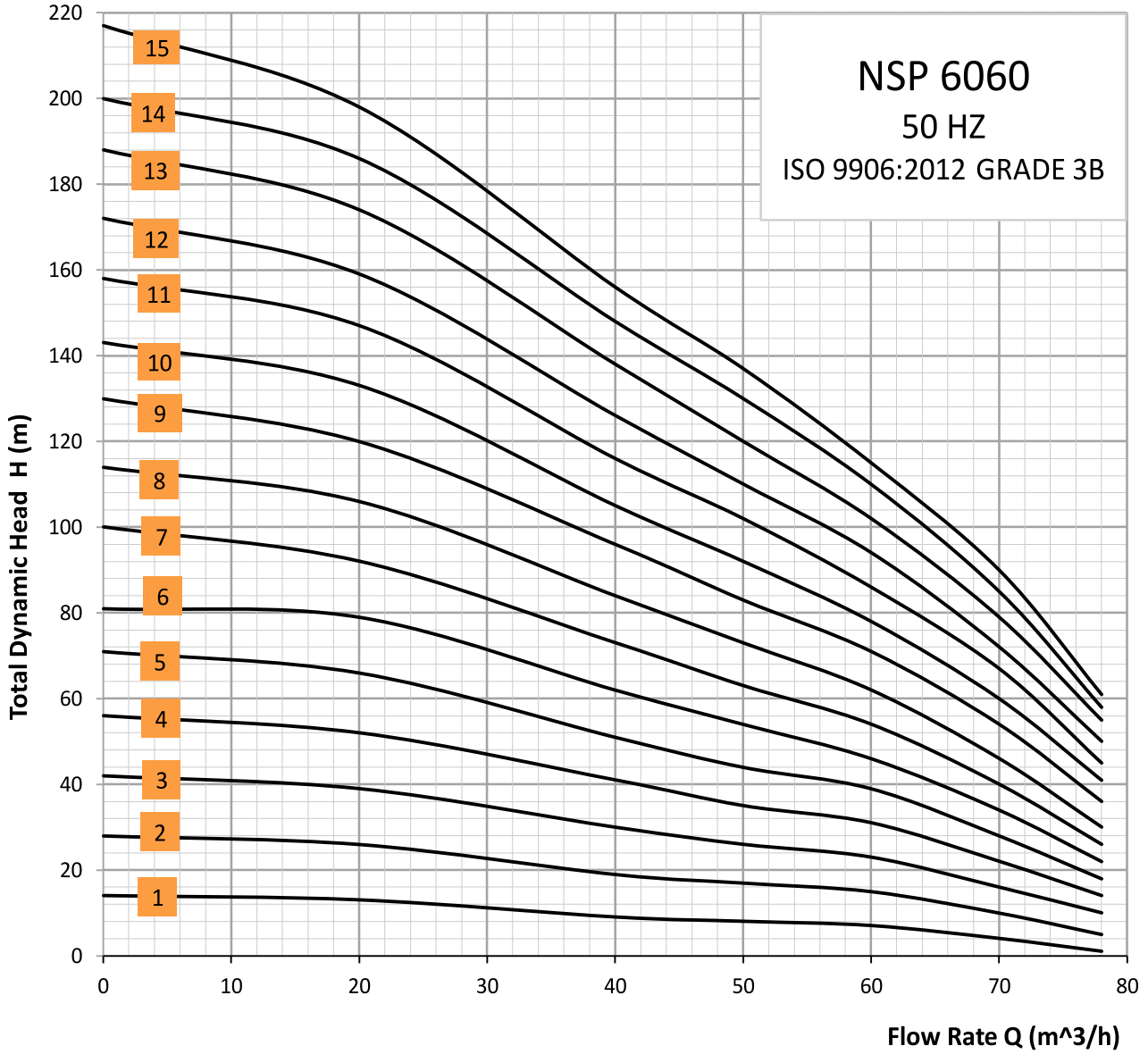
Max. water temperature : 30°C
 Frequency : 50 Hz.
 Voltage : 380-415 V
 Max. sand content : 50 gr/m3
 Outlet connection diameter : 3"-4"
 (inside threaded)
 Strainer : Stainless steel (AISI 304-430)
 Coupling : Stainless steel (AISI 304-420-303)
 Pump Shaft : Stainless steel (AISI 304-420)
 Impeller : Stainless steel (AISI 304L)
 Diffuser : Stainless steel (AISI 304L)
 Rotation : CCW
 Revolution : 2900 rpm
 Shaft diameter : 25 mm

The hydraulic working characteristics have been taken with water at 15°C, at the atmospheric pressure of 1 bar and specific gravity is 1 gr/cm3

Due to continuous improvement in design we reserve the right to amend specifications or data without prior notice



NSP 6060 Serisi Paslanmaz Pompa NSP 6060 Series Stainless Steel Pumps



NSP 6060 Serisi Paslanmaz Pompa NSP 6060 Series Stainless Steel Pumps

