



# WATERMOT<sup>®</sup>

## Submersible Pumps

8125  
Serisi



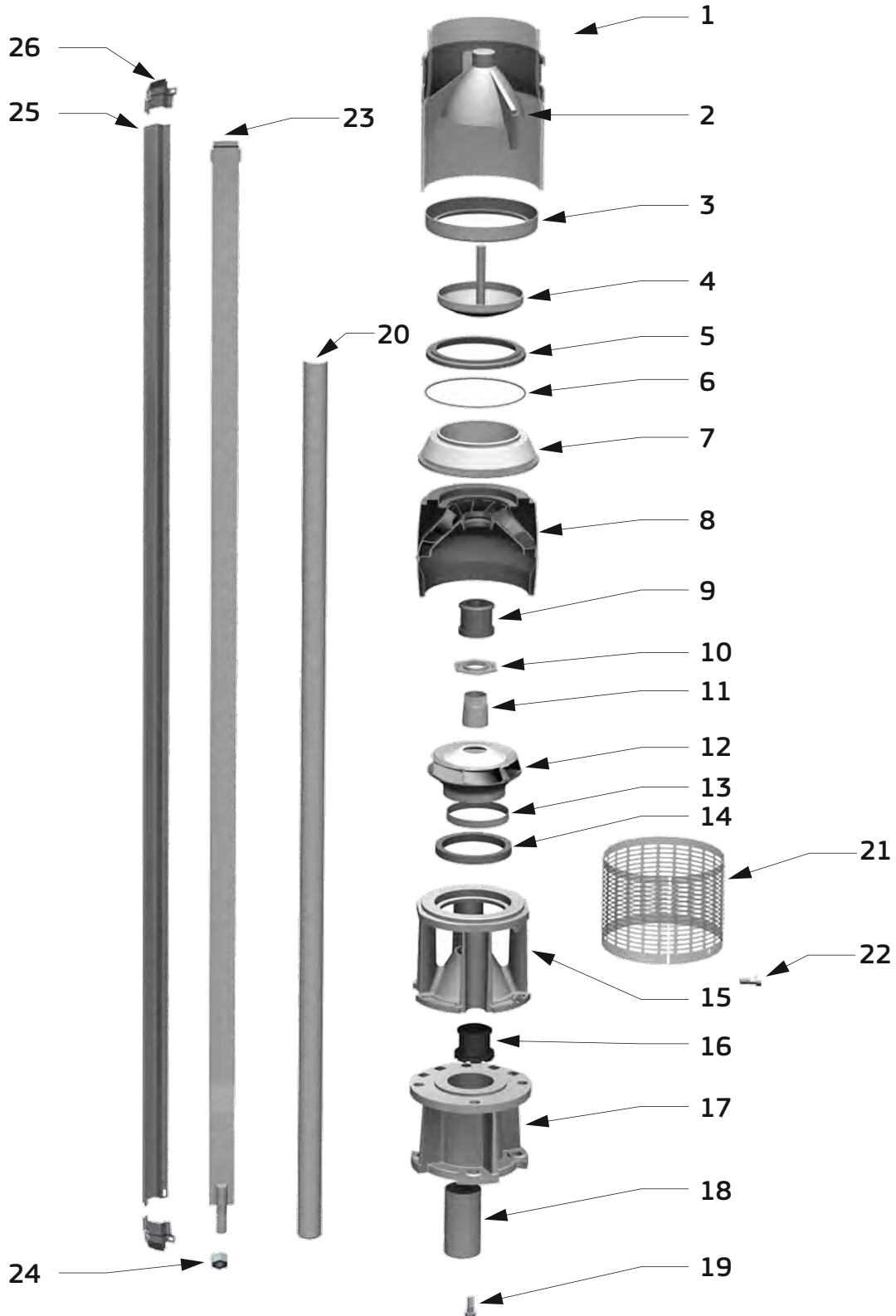
**nemutlu<sup>®</sup>**

POMPA DÖKÜM MÜHENDİSLİK SAN.ve TİC. A.Ş.

[www.nemutlu.com.tr](http://www.nemutlu.com.tr)



## Paslanmaz Çelik Pompa Yedek Parça Özellikleri Stainless Steel Pump Spare Parts Specifications

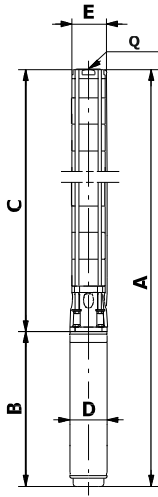


## Paslanmaz Çelik Pompa Yedek Parça Özellikleri Stainless Steel Pump Spare Parts Specifications

PARÇA NO PART NO NU: DE LA PİECE N: IMAGEN رقم القطعة	PARÇA ADI PART NAME NOM DE LA PİECE TITULO DE LA PIEZA اسم القطعة				
1	Üst Çıkış Paslanmaz Çelik-AISI 304	Check out body Stainless Steel - AISI 304	la Sortie de Pompe Acier Inoxydable - AISI 304	Salida Superior Acero inoxidable - AISI 304	مخرج المضخة 304 الفولاذ المقاوم للصدأ
2	Klape Merkezleyici Paslanmaz Çelik-AISI 304	Check valve centerer Stainless Steel - AISI 304	Centree de Valve Acier Inoxydable - AISI 304	Centro de Valvulas Acero inoxidable - AISI 304	مركز المنيبات 304 الفولاذ المقاوم للصدأ
3	Klape Lastik Baskısı Paslanmaz Çelik-AISI 304	Check valve Rubber Holder Stainless Steel - AISI 304	Presseur de Caoutchouc de Valve Acier Inoxydable - AISI 304	Prensa de Goma de Valvula Acero inoxidable - AISI 304	مدسة المطاط المنيبات 304 الفولاذ المقاوم للصدأ
4	Klape Paslanmaz Çelik-AISI 304	Check valve Stainless Steel - AISI 304	Valve Acier Inoxydable - AISI 304	Valvula Acero inoxidable - AISI 304	منيبات 304 الفولاذ المقاوم للصدأ
5	Klape Lastiği Kauçuk / NBR	Check valve Rubber Rubber / NBRV	Caoutchouc de Valve Caoutchouc / NBRV	Goma de la valvula Caucho / NBRV	المنيبات مطاط مطاط/NBRV
6	Orink Kauçuk / NBR	O-ring Rubber / NBRV	O'ring Caoutchouc / NBRV	O'ring Caucho / NBRV	أورينج مطاط/NBRV
7	Klape Tutucu Paslanmaz Çelik-AISI 304	Check valve holder Stainless Steel - AISI 304	Teneur de Valve Acier Inoxydable - AISI 304	Contenido de Valve Acero inoxidable - AISI 304	ممسك المنيبات 304 الفولاذ المقاوم للصدأ
8	Difüzör (statör) Paslanmaz Çelik-AISI 304	Diffuser Stainless Steel - AISI 304	Diffuseur Acier Inoxydable - AISI 304	Difusor Acero inoxidable - AISI 304	النشر 304 الفولاذ المقاوم للصدأ
9	Merkezleme Lastiği Kauçuk / NBR	Rubber Bearing Rubber / NBRV	Caoutchouc Central Caoutchouc / NBRV	Caoutchouc Central Caucho / NBRV	مطاط المركزي مطاط/NBRV
10	Fan Tespit Somunu Paslanmaz Çelik-AISI 304	Impeller Tapered collar nut Stainless Steel - AISI 304	Ventilateur Horoscope de Conique Ecrou Acier Inoxydable - AISI 304	Horoscopo Conico Acero inoxidable - AISI 304	تحديد بطانة المروحة 304 الفولاذ المقاوم للصدأ
11	Fan Konik Burcu Paslanmaz Çelik-AISI 304	Impeller Tapered collar Stainless Steel - AISI 304	Ventilateur Horoscope de Conique Acier Inoxydable - AISI 304	Horoscopo Conico Acero inoxidable - AISI 304	المروحة برج المدبب 304 الفولاذ المقاوم للصدأ
12	Fan Paslanmaz Çelik-AISI 304	Impeller Stainless Steel - AISI 304	Ventilateur Acier Inoxydable - AISI 304	Ventilador Acero inoxidable - AISI 304	المروحة 304 الفولاذ المقاوم للصدأ
13	Fan Aşınma Bileziği Paslanmaz Çelik-AISI 304	Impeller Wear Ring Stainless Steel - AISI 304	Ventilateur Usure de Acier Inoxydable - AISI 304	Desgaste de la Pulse Acero inoxidable - AISI 304	ارتداء سوار 304 الفولاذ المقاوم للصدأ
14	Fan Aşınma Lastiği Kauçuk / NBR	Rubber Wear Ring Rubber / NBRV	Caoutchouc Anneau d'usure Caoutchouc / NBRV	Anillo de Desgaste Caucho / NBRV	مطاط ارتداء الحلبة مطاط/NBRV
15	Emici Paslanmaz Çelik-AISI 304	Suction case Stainless Steel - AISI 304	Absorbant Acier Inoxydable - AISI 304	Absorbente Acero inoxidable - AISI 304	ماص 304 الفولاذ المقاوم للصدأ
16	Emici mil lastiği Kauçuk / NBR	Suction Case Rubber Rubber / NBRV	Roulement en Caoutchouc Caoutchouc / NBRV	Rodamiento de Goma Caucho / NBRV	تحمل المطاط مطاط/NBRV
17	Redüksiyon Paslanmaz Çelik-AISI 304	Coupled Stainless Steel - AISI 304	Accouple Acier Inoxydable - AISI 304	Acoplado Acero inoxidable - AISI 304	جانب 304 الفولاذ المقاوم للصدأ
18	Kaplin Paslanmaz Çelik-AISI 304-420-303	Coupling Stainless Steel - AISI 304-420-303	Couplage Acier Inoxydable - AISI 304-420-303	Enganche Acero inoxidable - AISI 304-420-303	إقتران 304-420-303 ايسى الفولاذ المقاوم للصدأ
19	Sabitleme Civatası Paslanmaz Çelik-AISI 304	Locking bolt Stainless Steel - AISI 304	Boulon de Fixation Acier Inoxydable - AISI 304	Perno de Fijacion Acero inoxidable - AISI 304	تثبيت البرغي 304 الفولاذ المقاوم للصدأ
20	Pompa Mili Paslanmaz Çelik-AISI 304-420	Pump Shaft Stainless Steel - AISI 304-420	Arbr de Pompe Acier Inoxydable - AISI 304-420	Eje de la Bomba Acero inoxidable - AISI 304-420	ميل المضخة 304-420 ايسى الفولاذ المقاوم للصدأ
21	Süzgeç (Filtre) Paslanmaz Çelik-AISI 304-430	Strainer Stainless Steel - AISI 304-430	Absorbant de Filre Acier Inoxydable - AISI 304-430	Filtro Absorbente Acero inoxidable - AISI 304-430	ماص المصفائية 304-430 الفولاذ المقاوم للصدأ
22	Kaplin Civatası Paslanmaz Çelik-AISI 304	Coupling bolt Stainless Steel - AISI 304	Fixation de Couplage Acier Inoxydable - AISI 304	Fijacion de acoplamiento Acero inoxidable - AISI 304	براغي الإقتران 304 الفولاذ المقاوم للصدأ
23	Kuşak Sacı Paslanmaz Çelik-AISI 304	Strap Stainless Steel - AISI 304	Plaque D'étirement Acier Inoxydable - AISI 304	Placa de Estiramiento Acero inoxidable - AISI 304	لوحة التمديد 304 الفولاذ المقاوم للصدأ
24	Kuşak Somunu Paslanmaz Çelik-AISI 304	Locking screw Stainless Steel - AISI 304	Ecrú Extehsible Acier Inoxydable - AISI 304	Ecrú Extensible Acero inoxidable - AISI 304	تمتد الجوز 304 الفولاذ المقاوم للصدأ
25	Kablo muhafaza Sacı Paslanmaz Çelik-AISI 304	Cable Storage Stainless Steel - AISI 304	Plaque de Blindage de Cable Acier Inoxydable - AISI 304	Placa Protectora de Cable Acero inoxidable - AISI 304	لوحة درع الكابل 304 الفولاذ المقاوم للصدأ
26	Kablo Muhafaza Sacı Kuşağı Paslanmaz Çelik-AISI 304	Cable Storage Apparatus Stainless Steel - AISI 304	Bindage de Cable Acier Inoxydable - AISI 304	Cinta de Cable Acero inoxidable - AISI 304	صفائح درع الكابل المعدني 304 الفولاذ المقاوم للصدأ



## NSP 8125 Serisi Paslanmaz Pompa NSP 8125 Series Stainless Steel Pumps



Pompa Tipi Pump Type Type De Pompe Tipo De Bomba نوع المضخة	Motor Tipi Motor Type Type de moteur Tipo de motor نوع المحرك			A	B	C	D	E	Q	Motor Ağırlık Poids du moteur Peso del motor محرك الوزن	Pompa Ağırlık Poids de la pompe Peso de la bomba مضخة الوزن	Motor Pump Ağırlık Poids du moteur de la pompe Peso de la bomba del motor مضخة محرك الوزن
	Inc	Hp	Kw									
NSP 8125/1-Z	6"	10	7.5	1417	757	660	142	211		50	27	77
NSP 8125/1	6"	15	11	1510	850	660	142	211		60	27	87
NSP 8125/2-ZZ	6"	17.5	13	1725	910	815	142	211		64	34	98
NSP 8125/2-Z	6"	25	18.5	1820	1005	815	142	211		78	34	112
NSP 8125/2	6"	30	22	1920	1105	815	142	211		88	34	122
NSP 8125/3-ZZ	6"	30	22	2075	1105	970	142	211		88	41	129
NSP 8125/3-Z	6"	35	26	2186	1216	970	142	211		98	41	139
NSP 8125/3	6"	40	30	2216	1246	970	142	211		100	41	141
NSP 8125/4-ZZ	8"	50	37	2255	1105	1150	191	211		138	49	187
NSP 8125/4-Z	8"	50	37	2255	1105	1150	191	211		138	49	187
NSP 8125/4	8"	50	37	2255	1105	1150	191	211		138	49	187
NSP 8125/5-ZZ	8"	60	45	2495	1190	1305	191	211		154	57	211
NSP 8125/5-Z	8"	60	45	2495	1190	1305	191	211		154	57	211
NSP 8125/5	8"	75	55	2580	1275	1305	191	211		172	57	229
NSP 8125/6-ZZ	8"	75	55	2735	1275	1460	191	211		172	64	236
NSP 8125/6-Z	8"	75	55	2735	1275	1460	191	211		172	64	236
NSP 8125/6	8"	80	60	2790	1330	1460	191	211		178	64	242
NSP 8125/7-ZZ	8"	80	60	2945	1330	1615	191	211		178	71	249
NSP 8125/7-Z	8"	80	60	2945	1330	1615	191	211		178	71	249
NSP 8125/7	8"	100	75	2995	1380	1615	191	211	٥٠	196	71	267
NSP 8125/8-ZZ	8"	100	75	3150	1380	1770	191	211		196	78	274
NSP 8125/8-Z	8"	100	75	3150	1380	1770	191	211		196	78	274
NSP 8125/8	8"	100	75	3150	1380	1770	191	211		196	78	274
NSP 8125/9-ZZ	8"	125	92	3450	1525	1925	191	211		222	85	307
NSP 8125/9-Z	8"	125	92	3450	1525	1925	191	211		222	85	307
NSP 8125/9	8"	125	92	3450	1525	1925	191	211		222	85	307
NSP 8125/10-ZZ	8"	125	92	3605	1525	2080	191	211		222	92	314
NSP 8125/10-Z	8"	125	92	3605	1525	2080	191	211		222	92	314
NSP 8125/10	8"	125	92	3605	1525	2080	191	211		222	92	314
NSP 8125/11	10"	150	110	3765	1530	2235	231	211		304	100	404
NSP 8125/12	10"	175	129	4000	1610	2390	231	211		334	107	441
NSP 8125/13	10"	175	129	4155	1610	2545	231	211		334	114	448
NSP 8125/14	10"	200	147	4440	1740	2700	231	211		370	121	491
NSP 8125/15	10"	200	147	4595	1740	2855	231	211		370	129	499
NSP 8125/16	10"	225	166	4830	1820	3010	231	211		394	136	530
NSP 8125/17	10"	225	166	4985	1820	3165	231	211		394	143	537
NSP 8125/18	10"	225	166	5140	1820	3320	231	211		394	150	544
NSP 8125/19	10"	250	185	5295	1820	3475	231	211		408	157	565
NSP 8125/20	10"	250	185	5450	1820	3630	231	211		408	164	572

## NSP 8125 Serisi Paslanmaz Pompa NSP 8125 Series Stainless Steel Pumps

Pompa Tipi Pump Type Type De Pompe Tipo De Bomba نوع المضخة	Motor Tipi Motor Type Type de moteur Tipo de motor نوع المحرك			Su Miktarı / Flow Rate Débit / Caudal / معدل تدفق															
	Type	KW	HP	m <sup>3</sup> /s	0	30	42	54	66	78	90	102	114	126	138	150	162		
				l/s	0.0	8.3	11.7	15.0	18.3	21.7	25.0	28.3	31.7	35.0	38.3	41.7	45.0		
NSP 8125/01-Z	6"	7.5	10	22	20	19	18	18	17	16	15	14	12	10	7	4			
NSP 8125/01	6"	11	15	31	29	28	26	25	24	23	22	20	18	17	15	12			
NSP 8125/02-ZZ	6"	13	17.5	41	39	38	37	36	34	32	30	28	24	20	15	10			
NSP 8125/02-Z	6"	18.5	25	50	49	48	46	44	41	39	37	35	32	28	22	17			
NSP 8125/02	6" - 7"	22	30	59	58	56	54	52	49	47	44	42	39	35	31	25			
NSP 8125/03-ZZ	6" - 7"	22	30	69	68	66	64	61	58	55	52	48	43	36	29	21			
NSP 8125/03-Z	6" - 7"	26	35	78	77	75	73	69	66	63	60	56	51	45	37	29			
NSP 8125/03	6" - 7" - 8"	30	40	88	87	85	81	78	74	71	67	63	58	53	46	39			
NSP 8125/04-ZZ	6" - 7" - 8"	37	50	99	98	95	92	88	85	81	77	72	65	57	47	35			
NSP 8125/04-Z	6" - 7" - 8"	37	50	107	106	104	100	96	92	87	83	78	72	64	54	43			
NSP 8125/04	6" - 7" - 8"	37	50	116	115	112	108	103	98	94	89	84	78	71	62	51			
NSP 8125/05-ZZ	7" - 8"	45	60	129	128	125	121	116	112	107	101	95	87	78	65	51			
NSP 8125/05-Z	7" - 8"	45	60	138	137	133	129	124	119	114	108	102	95	85	73	59			
NSP 8125/05	7" - 8"	55	75	148	147	144	138	133	128	122	117	111	103	94	83	69			
NSP 8125/06-ZZ	7" - 8"	55	75	158	157	154	149	143	137	131	125	118	108	97	82	65			
NSP 8125/06-Z	7" - 8"	55	75	167	166	162	156	150	144	138	132	125	116	104	90	74			
NSP 8125/06	7" - 8"	63	80	177	176	173	166	159	153	147	140	133	124	114	100	84			
NSP 8125/07-ZZ	7" - 8"	63	80	188	187	183	176	170	163	156	148	140	129	115	98	79			
NSP 8125/07-Z	7" - 8"	63	80	197	196	191	185	178	170	163	155	148	137	123	106	84			
NSP 8125/07	8" - 10"	75	100	206	205	200	194	186	178	171	164	155	145	132	116	98			
NSP 8125/08-ZZ	8" - 10"	75	100	217	216	211	204	196	188	180	172	162	149	134	115	93			
NSP 8125/08-Z	8" - 10"	75	100	225	224	218	212	204	195	187	178	168	156	141	122	100			
NSP 8125/08	8" - 10"	75	100	234	233	227	220	212	203	194	186	176	165	149	130	108			
NSP 8125/09-ZZ	8" - 10"	92	125	244	243	238	230	221	212	203	193	182	168	150	128	104			
NSP 8125/09-Z	8" - 10"	92	125	253	252	245	237	228	219	210	200	189	175	158	137	113			
NSP 8125/09	8" - 10"	92	125	262	261	255	246	236	226	217	207	196	183	166	145	120			
NSP 8125/10-ZZ	8" - 10"	92	125	272	271	265	256	246	236	226	215	203	186	167	144	115			
NSP 8125/10-Z	8" - 10"	92	125	281	280	273	264	253	243	232	221	209	193	175	151	123			
NSP 8125/10	8" - 10"	92	125	289	288	281	271	261	250	239	227	215	201	182	159	131			
NSP 8125/11	8" - 10"	110	150	320	319	312	301	289	277	265	254	240	223	202	177	149			
NSP 8125/12	10"	129	175	353	352	345	333	320	308	295	283	269	251	228	200	169			
NSP 8125/13	10"	129	175	382	381	372	360	346	332	318	304	289	270	246	216	180			
NSP 8125/14	10"	147	200	414	413	404	390	375	361	346	332	316	295	269	236	200			
NSP 8125/15	10"	147	200	442	441	431	417	401	385	370	354	336	315	286	251	213			
NSP 8125/16	10"	166	225	472	471	460	445	428	412	396	379	361	338	308	270	229			
NSP 8125/17	10"	166	225	501	500	490	473	455	436	418	402	382	358	325	286	241			
NSP 8125/18	10"	166	225	530	529	519	500	482	464	444	427	404	378	344	304	263			
NSP 8125/19	10"	185	250	559	558	549	529	509	492	471	452	429	401	364	324	283			
NSP 8125/20	10"	185	250	587	586	578	557	538	516	496	477	452	425	384	344	302			

Basma Yüksekliği Total Dynamic Head  
تتة ديناميكية Totale Cabeza Dinamica total



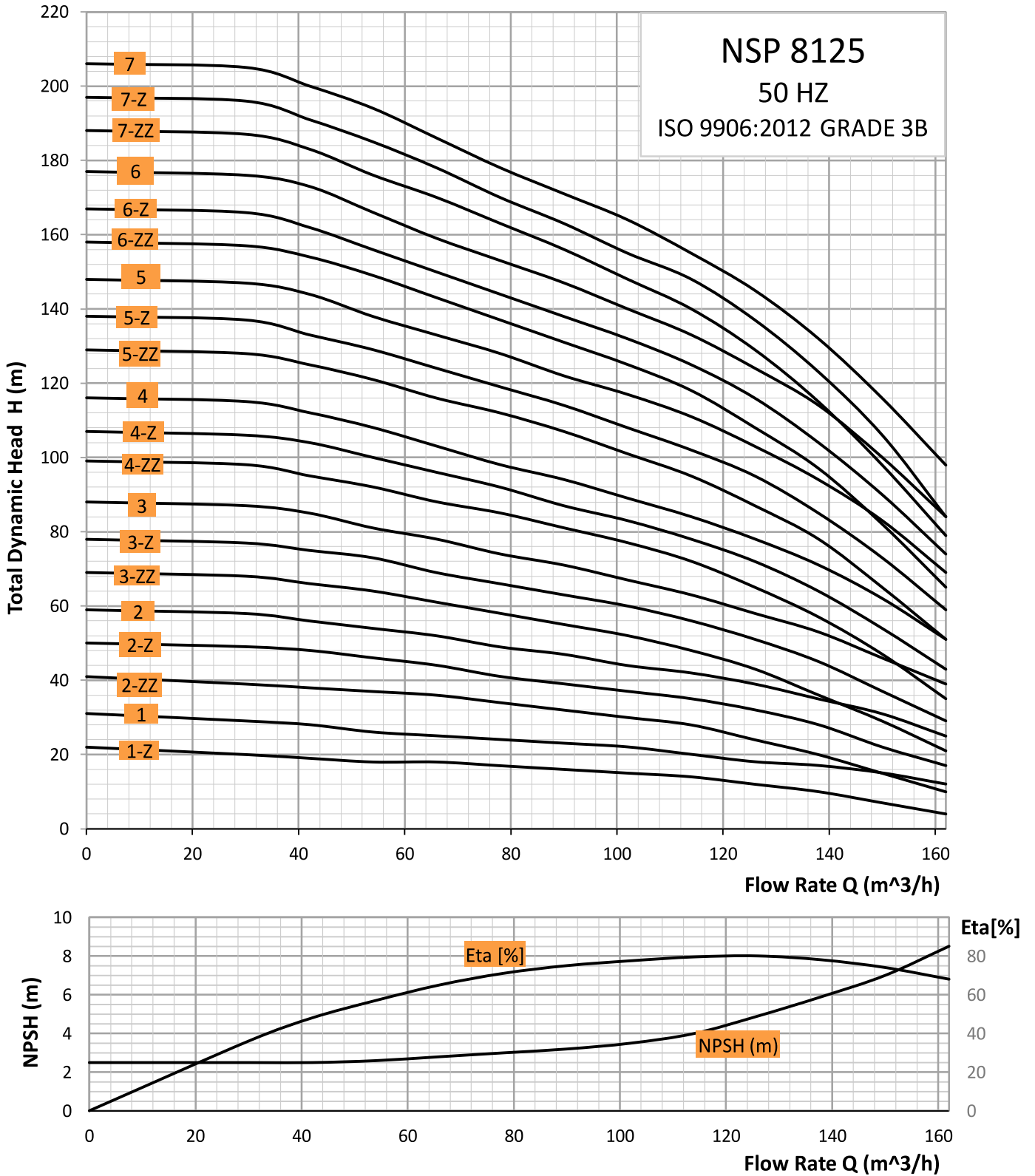
Max. water temperature : 30°C  
 Frequency : 50 Hz.  
 Voltage : 380-415 V  
 Max. sand content : 50 gr/m<sup>3</sup>  
 Outlet connection diameter : 6" (inside threaded)  
 Strainer : Stainless steel (AISI 304-430)  
 Coupling : Stainless steel (AISI 304-420-303 )  
 Pump Shaft :Stainless steel (AISI 304-420 )  
 Impeller : Stainless steel (AISI 304L )  
 Diffuser : Stainless steel (AISI 304L )  
 Rotation : CCW  
 Revolution : 2900 rpm  
 Shaft diameter : 32 mm

The hydraulic working characteristics have been taken with water at 15° C , at the atmospherical pressure of 1 bar and specific gravity is 1 gr/cm<sup>3</sup>

Due to continuous improvement in design we reserve the right to amend specifications or data without prior notice



NSP 8125 Serisi Paslanmaz Pompa  
NSP 8125 Series Stainless Steel Pumps



## NSP 8125 Serisi Paslanmaz Pompa NSP 8125 Series Stainless Steel Pumps

